

## Anclaje metálico para aislante EJOT® DMH



## Referencias cruzadas

Arandela metálica DMT  
Broca percutora SDS plus  
Cinturón de herramientas

## Rango de aplicación

- > Para fijar materiales aislante duro.
- > En combinación con la arandela metálica DMT, también para la fijación de materiales de aislamiento blando.
- > Para la fijación de aislantes en proyectos con alto requerimientos contra fuego

## Características

- > Instalación sencilla por golpeo.
- > Clase de resistencia al fuego A1: no combustible según DIN EN 13501-1:2010-01 (certificado de prueba n. °PZ 3.1 / 17-226-1).

## Nota

Los anclajes EJOT® para aislamientos se usan para asegurar aislantes duros y blandos en fachadas ventiladas. La fijación de los tableros de aislante se hace según DIN 18516-1. La perforación rotativa es obligatoria en hormigón aireado y mampostería de ladrillo perforado. Para el uso en áreas no accesibles de fachadas ventiladas posteriores, recomendamos el anclaje de soporte de aislamiento de metal hecho de acero inoxidable.

## Valores característicos

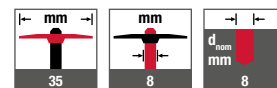
Distancia axial $a \geq$	120 mm
Distancia al canto $a_1 \geq$	60 mm
Espesor mínimo del componente $h_{\min}$	80 mm
Carga de tracción recomendada $F_{\text{rec}}$	
Hormigón $\geq$ B25	0,20 kN
Bloque macizo sílico-calcáreo	0,20 kN
Ladrillos	0,20 kN
Ladrillo perforado verticalmente	0,05 kN
Bloque perforado sílico-calcáreo	0,05 kN
Carga a cortante recomendada $F_{\text{rec}}$	
Concrete $\geq$ B25	0,25 kN
Bloque macizo sílico-calcáreo	0,25 kN
Ladrillos	0,25 kN
Ladrillo perforado verticalmentes	0,10 kN
Bloque perforado sílico-calcáreo	0,15 kN



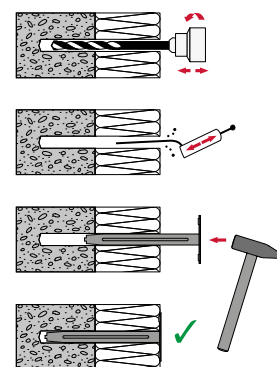
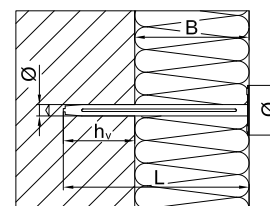
## Aplicaciones



## Especificaciones técnicas



## Certificados





Descripción	Longitud L [mm]	Espesor aislamiento B ≤ [mm]	Uds/caja	Nº de artículo
<b>Acero recubierto de Alu-cinc</b>				
DMH-8x80-V	80	40	250	9 800 030 301
DMH-8x110-V	110	70	250	9 800 030 602
DMH-8x140-V	140	100	250	9 800 030 603
DMH-8x170-V	170	130	250	9 800 030 912
DMH-8x200-V	200	160	250	9 800 031 215
DMH-8x250-V	250	210	200	9 800 031 520
DMH-8x300-V	300	260	200	9 800 031 300
<b>Acero inoxidable A2</b>				
DMH-8x80-E	80	40	250	9 800 030 302
DMH-8x110-E	110	70	250	9 800 033 603
DMH-8x140-E	140	100	250	9 800 036 904
DMH-8x170-E	170	130	250	9 800 035 912
DMH-8x200-E	200	160	250	9 800 035 215
DMH-8x250-E	250	210	200	9 800 035 520
DMH-8x300-E	300	260	200	9 800 035 300