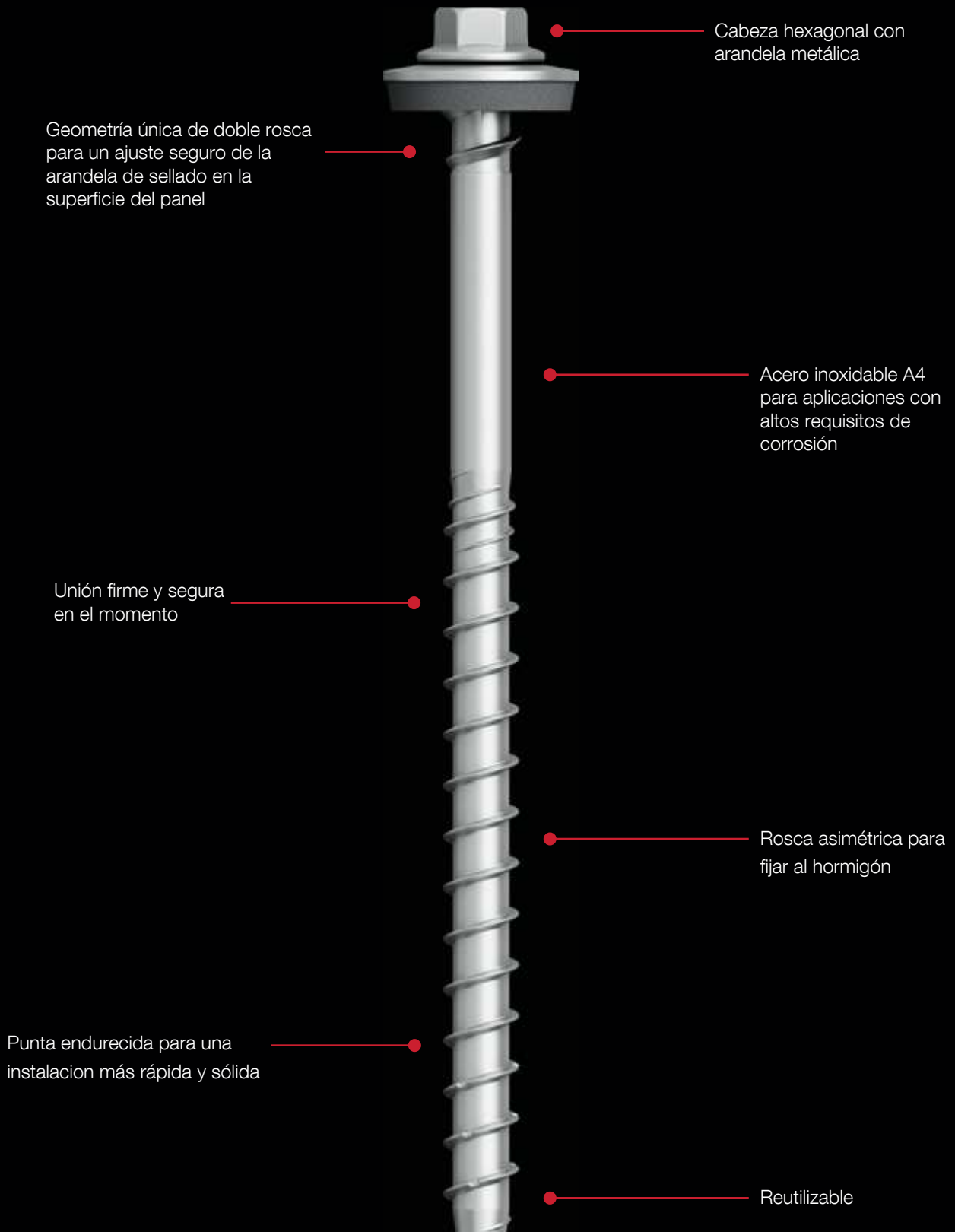


Tornillo para hormigón JC6-D-7.5

Fijaciones con nueva geometría de doble rosca para la fijación directa de paneles sándwich a subestructuras de hormigón



NEW Tornillo de hormigón JC6-D-7.5



Rango de aplicación

- > Fijación directa de paneles sándwich para subestructuras de hormigón

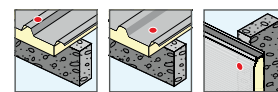
Características

- > Acero inoxidable A4 con punta endurecida
- > Arandela premontada de acero inoxidable
- > Geometría de rosca única

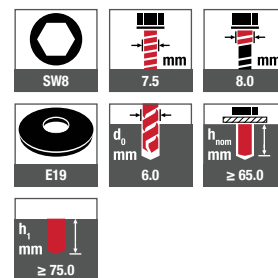
Ventajas

- > Resistente al momento
- > Reutilizable
- > Perfil embebido no necesario

Aplicaciones



Especificaciones técnicas



Sustratos

- Aprobado para
- > Hormigón fisurado
 - > Hormigón sin fisurar

Referencias cruzadas

Cubreondas ORKAN
 Atomilladora de impacto
 Taladro percutor ABH Brocas para hormigón SDS plus

Proceso de instalación



Descripción	Longitud [mm]	Altura panel l [mm]	Uds/caja	Nº artículo	EAN
JC6-D-7.5x115 E19	115	37-47	50	3551082991	4061245117591
JC6-D-7.5x135 E19	135	57-67	50	3551182991	4061245117607
JC6-D-7.5x155 E19	155	77-87	50	3551282991	4061245117614
JC6-D-7.5x175 E19	175	97-107	50	3551382991	4061245117621
JC6-D-7.5x195 E19	195	117-127	50	3551482991	4061245117638
JC6-D-7.5x215 E19	215	137-147	50	3551582991	4061245117539
JC6-D-7.5x235 E19	235	157-167	50	3551682991	4061245117546
JC6-D-7.5x255 E19	255	177-187	50	3551782991	4061245117553
JC6-D-7.5x275 E19	275	197-207	50	3551882991	4061245117577
JC6-D-7.5x295 E19	295	217-227	50	3551982991	4061245117584