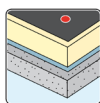
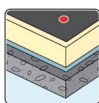
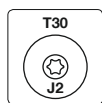


Anclaje de cubierta plana EJOT® FDD-Plus



Longitud del anclaje [mm]	Subestructura ¹⁾ ≤ Espesor total panel [mm]	Subestructura ²⁾ ≤ Espesor total panel [mm]		Descripción	Nº artículo
Fijaciones con tornillos de acero con recubrimiento orgánico libre de Cr (VI)					
95	65	30	100	FDD-Plus-50x095-R	8 720 095 400
115	85	50	100	FDD-Plus-50x115-R	8 720 115 400
135	105	70	100	FDD-Plus-50x135-R	8 720 135 400
155	125	90	100	FDD-Plus-50x155-R	8 720 155 400
175	145	110	100	FDD-Plus-50x175-R	8 720 175 400
195	165	130	100	FDD-Plus-50x195-R	8 720 195 400
215	185	150	100	FDD-Plus-50x215-R	8 720 215 400
235	205	170	100	FDD-Plus-50x235-R	8 720 235 400
255	225	190	100	FDD-Plus-50x255-R	8 720 255 400
275	245	210	100	FDD-Plus-50x275-R	8 720 275 400
295	265	230	100	FDD-Plus-50x295-R	8 720 295 400
335	305	270	100	FDD-Plus-50x335-R	8 720 335 400
375	345	310	100	FDD-Plus-50x375-R	8 720 375 400
415	385	350	100	FDD-Plus-50x415-R	8 720 415 400
455	425	390	100	FDD-Plus-50x455-R	8 720 455 400
495	465	430	100	FDD-Plus-50x495-R	8 720 495 400
535	505	470	100	FDD-Plus-50x535-R	8 720 535 400

1) Hormigón C12/15; hormigón ligero LC12/13

2) Hormigón celular P 3,3/0,5

Rango de aplicación

- | Para fijar membranas de cubierta
- | Ideal para aislamiento de tejados inclinados
- | Para subestructuras de hormigón, hormigón ligero y hormigón celular
- | Reduce los puentes térmicos

Características:

- | Material plástico de alta calidad
- | Fijaciones con tornillos de acero con recubrimiento orgánico (15 ciclos Kesternich, DIN 50018, 1997) libre de Cr (VI)

Nota

Los ensayos de arrancamiento deberán acordarse con nuestro equipo técnico para todos los casos de reforma.

Especificaciones técnicas

Diámetro de pletina	50 mm
Diámetro de taladro	8,0 mm
Accionamiento del tornillo	Accionamiento hexalobular T30
Profundidad de instalación	
Hormigón ≥ C12/15	≥ 30 mm
Hormigón ligero LC12/13	≥ 30 mm
Hormigón celular ≥ P 3,3/0,5	≥ 65 mm
Profundidad taladro	
Hormigón ≥ C12/15	≥ 45 mm
Hormigón ligero LC12/13	≥ 45 mm
Hormigón celular ≥ P 3,3/0,5	≥ 80 mm