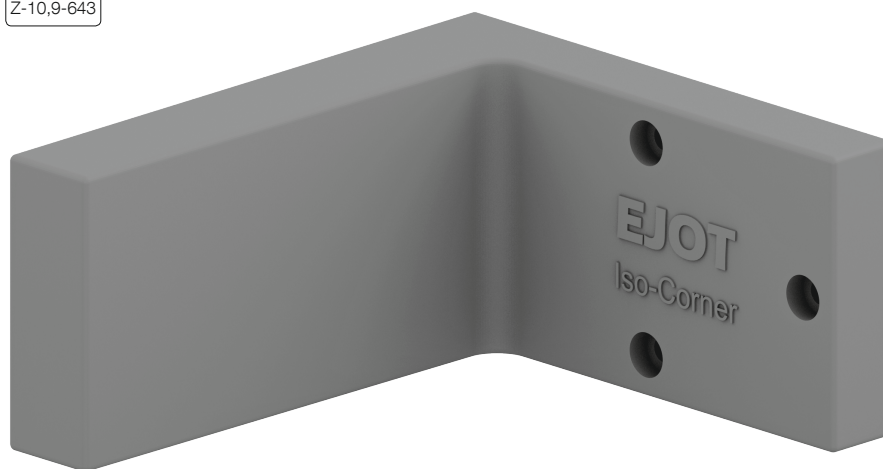
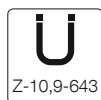


EJOT® Iso-Corner

Elemento de fijación aprobado para la instalación planeada de cargas medias a altas en fachadas SATE.

EJOT® Iso-Corner



Descripción de producto

El EJOT Iso-Corner es un elemento de montaje angular fabricado con espuma de PU de alta densidad, pensado para ser instalado a la vez que el SATE (montajes planeados).

Junto con un set de anclajes acordes al sustrato, y tornillos EJOT Delta PT100 para fijar el accesorio, el resultado es un sistema de fijación perfectamente coordinado en el ángulo de instalación

Rango de aplicación

Para la instalación planeada de cargas medias a altas en fachadas SATE.

Ejemplos de aplicación

- | Balcones y barandillas
- | Barandas de seguridad
- | Ventanas y contraventanas
- | Soportes. Por ejemplo, para aire acondicionado.

Beneficios

- | Un elemento, dos superficies de instalación.
- | Corte a medida en el sitio de trabajo
- | Perfecta adaptación a la superficie.
- | Aplicación de la carga con una distancia de hasta 20 mm hasta la superficie del Iso-Corner (evitar capas no portantes; p.ej: enfoscado).
- | Alta fiabilidad y capacidad portante con este sistema aprobado por la Autoridad Alemana de la Construcción.
- | Reduce los puentes térmicos al reducir la transmitancia.
- | Puede ser combinado con kits especiales de fijación ISO-Corner (anclaje de fachada o sistema de anclaje químico)
- | Fijación directa del accesorio: taladrar, atornillar y listo.
- | Posicionamiento variable de los tornillos para una mayor flexibilidad de colocación y ajuste del accesorio.



EJOT® Iso-Corner vídeo:-
<https://youtu.be/qY5IDZSAiKO>

Información técnica

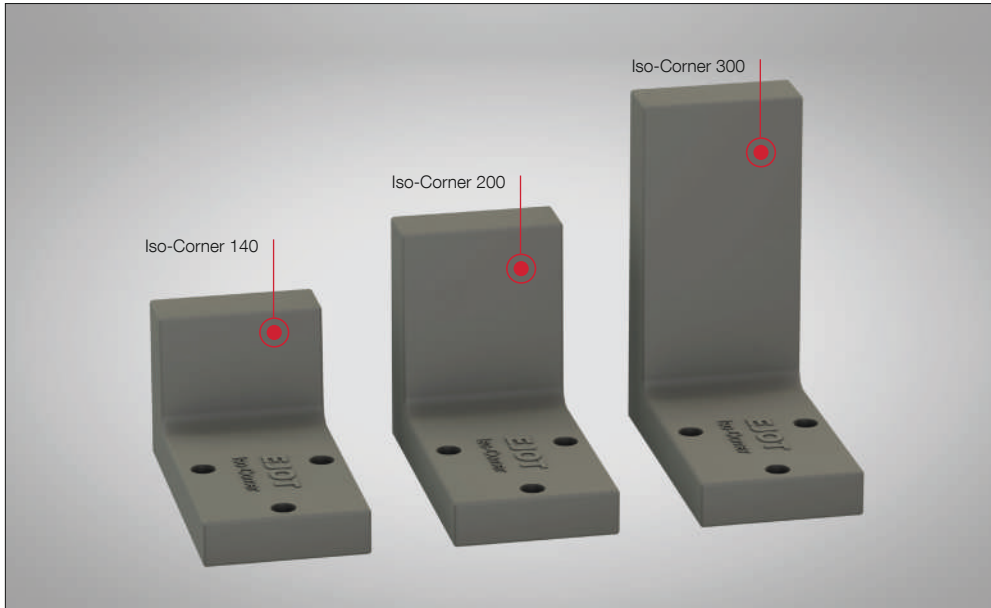
Placa base	140 x 270 mm
Altura total EJOT Iso Corner 140	140 mm
Altura total EJOT Iso Corner 200	200 mm
Altura total EJOT Iso Corner 300	300 mm

Incluido en la entrega

Descripción	Uds	Nº artículo
EJOT® Iso-Corner 140	1 pieza	8778 140 070
EJOT® Iso-Corner 200	1 pieza	8778 200 070
EJOT® Iso-Corner 300	1 pieza	8778 300 070

EJOT® Iso-Corner corte a medida

Aplicación flexible, sin importar el grosor del material aislante.



Gracias a la opción de cortar a medida en el sitio, se consigue cubrir todas las necesidades con una gama limitada.

EJOT® Iso-Corner está disponible en tres longitudes.



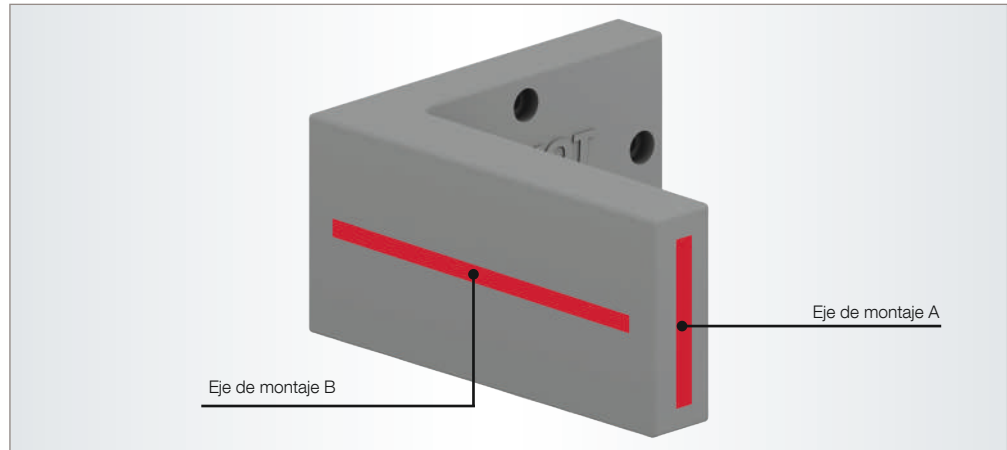
Al poder cortar el EJOT® Iso-Corner a la medida deseada una vez colocado el SATE, permite una instalación sencilla y enrasada con el aislamiento.

Instalación de accesorios

Montaje directo de piezas complementarias con EJOT® Delta PT 100x60

Espesor

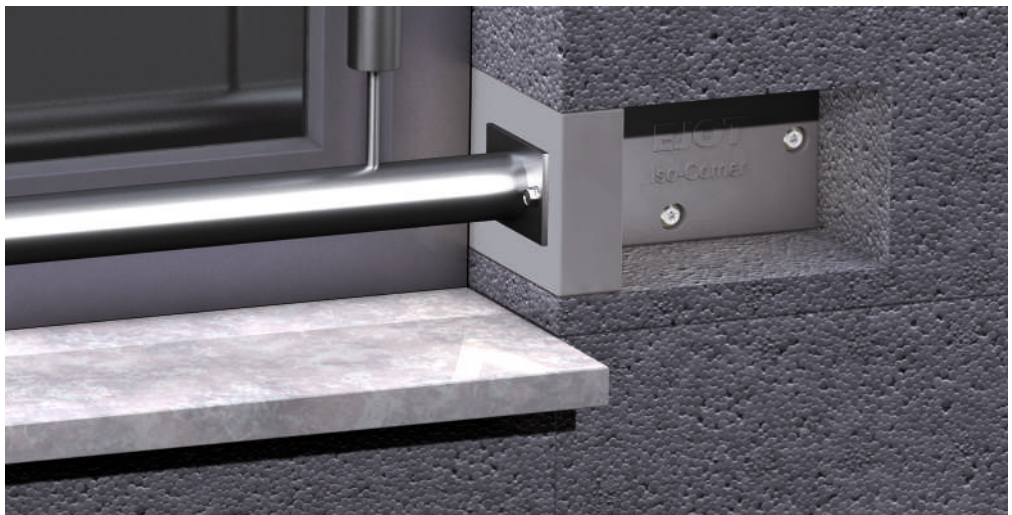
Posicionamiento flexible de el/los tornillos a lo largo del eje mientras se mantengan los 20 mm de distancia al canto.

**Opción 1:**

Montaje directo en el eje de instalación frontal del EJOT® Iso-Corner con EJOT Delta PT®

**Opción 2:**

Montaje directo en el eje de instalación lateral del EJOT® Iso-Corner con EJOT Delta PT®



EJOT® Iso-Corner Set Delta PT

Consistente en 2 piezas. EJOT Delta PT® 100x60/37 A4

Descripción	Uds	Nº artículo
EJOT® Iso-Corner Set Delta PT	1 set	8 778 000 060

Descripción de producto:

El tornillo EJOT Delta PT® incluido en la entrega ha sido el punto de referencia en la industria automotriz para un ensamblaje directo fiable y fácil en plásticos durante muchos años.

Rango de aplicación

Para fijar accesorios en el EJOT® Iso-Corner

Beneficios

- | Alta capacidad portante mediante fijación directa en material plástico.
- | Instalación directa que ahorra tiempo y trabajo.
- | Instalación sencilla
- | Alta resistencia a la fatiga
- | Seguridad debido a la alta resistencia a la tracción y a la torsión, así como a la resistencia a la vibración.
- | Amplio rango de posibles pares de apriete.

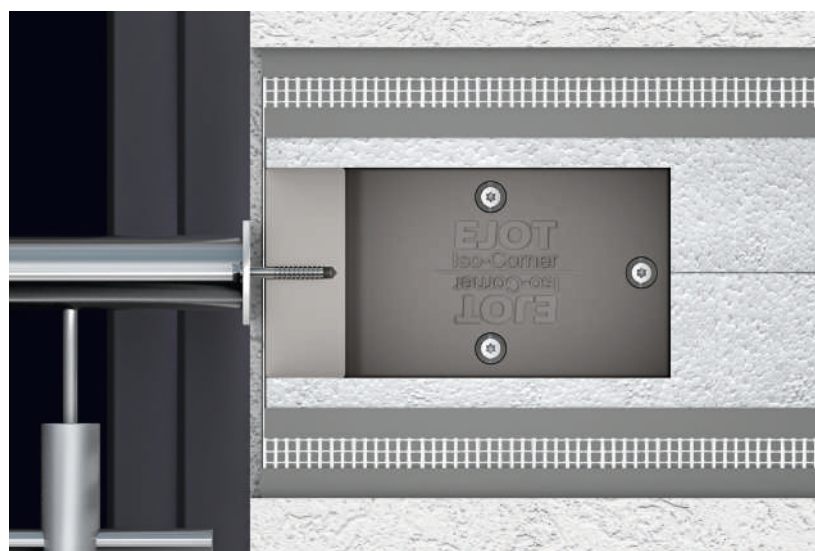
Información técnica

Ø taladro	8 mm
Profundidad taladro	≥ 40 mm
Accionamiento tornillo	SW13

Aplicación de carga

La carga puede ser aplicada directamente a la superficie de instalación o a una distancia de hasta 20 mm del canto.

Debe asegurarse una resistencia a la compresión suficiente para la lámina exterior.





EJOT® Iso-Corner Kit SDF

Consistente en 3 piezas. EJOT® - anclajes de fachada SDF-KB-10H



Ø [mm]	Longitud del anclaje L (mm)	Compensación de tolerancia: capas no portantes (adhesivos, enfoscados, etc.) [mm]	Uds	Descripción	Nº artículo
V - Gama de anclajes con tornillos cincados libres de Cr (VI)					
10	100	0*	1 kit	EJOT® Iso-Corner Kit SDF 100	8 513 100 423
10	120	0 - 20	1 kit	EJOT® Iso-Corner Kit SDF 120	8 513 120 423
10	140	20 - 40	1 kit	EJOT® Iso-Corner Kit SDF 140	8 513 140 423

En áreas con superficie plana

Rango de aplicación

| Para la fijación del EJOT® Iso-Corner al hormigón, cerramientos de fachada, mampostería de ladrillo macizo y perforado.

Características:

- | Homologado para todos los materiales habituales de construcción
- | Agarre fiable incluso en materiales de construcción problemáticos gracias a una zona de expansión optimizada
- | Agarre seguro por la expansión radial
- | Recubrimiento del tornillo libre de Cr (VI)
- | Doble bloqueo de seguridad contra la torsión para un montaje seguro

Montaje

- | Taladro en ángulo recto con la superficie del sustrato de instalación. Elección del método de perforación según la aprobación.
- | El polvo del taladro tiene que ser retirado del agujero
- | La profundidad del agujero tiene que ser al menos 10 mm mayor que la profundidad del empotramiento.
- | Empuje el taco de anclaje hasta la superficie del sustrato.
- | Siga estrictamente las recomendaciones de profundidad mínima de inserción de acuerdo con la tabla
- | Instale el tornillo especial en el taco de anclaje hasta la superficie del mismo.

Nota

Para la planificación y la aplicación de los productos, tenga en cuenta el documento de idoneidad técnica europea ETA-10/0305. Pueden encontrar más información sobre parámetros y cargas en la aprobación

Valores característicos	
Profundidad de taladro en hormigón $h_{1,1}$	≥ 80 mm
Profundidad de empotrado h_{nom}	≥ 70 mm
Diámetro de taladro d_0	10 mm
Accionamiento	SW13 / T40

Cargas características	
Tensión $N_{Rk,p}$ en hormigón C12/15	
Rango temperatura 30 °C / 50 °C	4,50 kN
Rango temperatura 50 °C / 80 °C	4,00 kN
Ladrillo Mz 20-1,8, NF	4,00 kN
Bloque macizo sílico-calcáreo KS 36 NF	4,50 kN
Bloque macizo sílico-calcáreo KS 20 8 DF	4,50 kN
Bloque macizo de hormigón ligero V6, 2 DF	2,00 kN
Ladrillo perforado verticalmente HLz 12-0,9, NF	2,00 kN
Bloque perforado sílico-calcáreo KSL 12, 4 DF	2,50 kN
Bloque hueco de hormigón ligero Hbl 10, 12 DF	1,20 kN
Carga cortante $V_{Rk,s}$	
Anclaje con tornillo de acero	9,35 kN
Momento flector MRk,s	
Anclaje con tornillo de acero	17,67 Nm

Accesorios opcionales:

Descripción	Uds	Nº artículo
Bomba de soplado 8 mm	1	9 150 300 000
Cepillo limpieza 12	1	9 150 300 012

EJOT® Iso-Corner Kit SDP

Consistente en 3 piezas. EJOT® - anclajes de fachada SDP-KB-10G



Ø [mm]	Longitud del anclaje L (mm)	Compensación de tolerancia: capas no portantes (adhesivos, enfoscados, etc.) [mm]	Uds	Descripción	Nº artículo
V - Gama de anclajes con tornillos cincados libres de Cr (VI)					
10	100	0*	1 kit	EJOT® Iso-Corner Kit SDP 100..	8 532 100 423
10	120	0 - 20	1 kit	EJOT® Iso-Corner Kit SDP 120..	8 532 120 423
10	140	20 - 40	1 kit	EJOT® Iso-Corner Kit SDP 140..	8 532 140 423

En áreas con superficie plana



Rango de aplicación

| Para fijar el EJOT® Iso-Corner al hormigón aireado

Nota

Para planificación y cálculo, considere la homologación ETA-12/0502

Características:

- | Anclaje para fachada con tornillo en dos etapas
- | Encaje fiable en la subestructura gracias a las zonas de expansión combinadas
- | Alta capacidad portante

Valores característicos

Profundidad taladro $\geq t$	80 mm
Profundidad empotrado $\geq h_v$	70 mm
Diámetro de taladro d_0	10 mm
Accionamiento	SW13 / T40

Montaje

- | Taladro en ángulo recto con la superficie del sustrato de instalación. Elección del método de perforación según la aprobación.
- | El polvo del taladro tiene que ser retirado del agujero
- | La profundidad del agujero tiene que ser al menos 10 mm mayor que la profundidad del empotramiento.
- | Empuje el taco de anclaje hasta la superficie del sustrato.
- | Siga estrictamente las recomendaciones de profundidad mínima de inserción de acuerdo con la tabla
- | Instale el tornillo especial en el taco de anclaje hasta la superficie del mismo.

Valores característicos

Resistencia a la compresión del hormigón celular [N/mm ²]	
Hormigón celular 2	0,75 kN
Hormigón celular 3	1,31 kN
Hormigón celular 4	1,87 kN
Hormigón celular 6	3,00 kN
Factor de seguridad γ_{MAAC}	2,00
Momento flector característico	
Tornillo de acero	17,7 Nm / γ_{Ms} 1,50

Accesorios opcionales:

Descripción	Uds	Nº artículo
Bomba de soplado 8 mm	1	9 150 300 000
Cepillo limpieza 12	1	9 150 300 012

EJOT® Iso-Corner

Elemento de fijación aprobado para instalar accesorios.

EJOT® Iso-Corner Kit Químico

Consistente en 3 varillas roscadas AST y 3 tamices.

Descripción	Uds	Nº artículo
EJOT® Iso-Corner Kit Químico compuesto por 3 unidades de varillas roscadas AST M10x170-V y 3 unidades de tamiz USF 16x85	1 kit	8 778 000 170



EJOT® - Varilla AST

Aprobado para compuestos de poliéster y viniléster

Rango de aplicación

- | Para empotramiento en hormigón o bloque macizo
- | Para instalación en bloque perforado junto con tamiz

Propiedades AST de acero

- | Varilla de grado 5,8 o 6,8 según EN ISO 898-1
- | Tuerca de grado 5 o 6 según EN 20898-2
- | Arandela según EN ISO 7089

Nota

Para determinar la capacidad portante

característica en hormigón, debe considerarse la aprobación ETA-16/0107. Para determinar la capacidad portante característica en mampostería y bloque perforado, debe considerarse la aprobación ETA-16/0089.

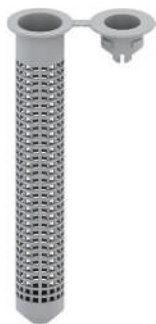
Profundidad empotrado hef

Hormigón	≥ 60 mm
Bloque macizo	90 mm
Mampostería con bloque perforado	85 mm

Diámetro de taladro d₀

Hormigón	12 mm
Bloque macizo	12 mm
Mampostería con bloque perforado	16 mm

*Cuando se use el tamiz USF 16x85



Tamiz USF



Rango de aplicación

- | Para empotrado en ladrillo perforado

Características:

- | Asegura la exacta calibración de la varilla

Nota

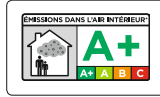
Por favor, observen las aprobaciones correspondientes durante el cálculo y diseño.

Accesorios opcionales:

Descripción	Aplicaciones	Uds	Nº artículo
Pistola aplicadora AP 300 ml		1	9 570 010 300
Bomba de soplado 8 mm	Anclajes de fachada	1	9 150 300 000
Cepillo limpieza 14	Sin tamiz	1	9 150 300 014
Cepillo limpieza 18	Con tamiz	1	9 150 300 018

Cartucho resina USF

Resina vinílica, sin estireno



Descripción	Contenido [ml]	Resina composite	Uds	Nº artículo
Multifix USF 280 ml	280	Resina vinílica, sin estireno	1	9 571 000 280

Rango de aplicación

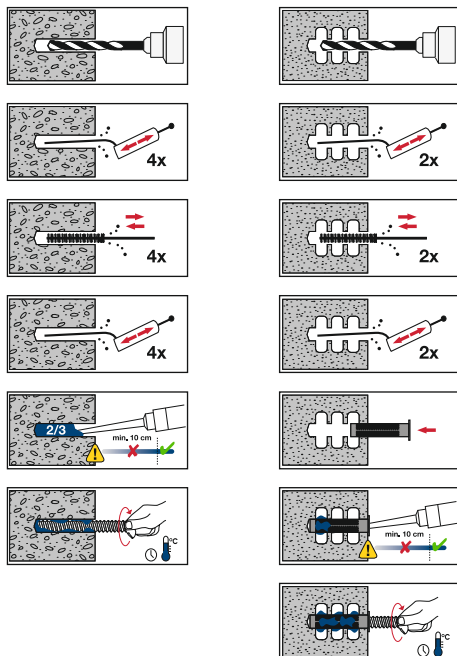
- Para montaje en hormigón fisurado (opción 1) y no fisurado (opción 7) (ETA-16/0107)
- Para instalación en mampostería (ETA-16/0089)
- Para instalación en piedra (sin aprobación)

Beneficios

- Puede usarse con una pistola aplicadora estándar
- Pueden usarse en hormigón húmedo y agujeros inundados
- Se entrega con boquilla mezcladora

Nota

Por favor, observen las aprobaciones correspondientes durante el cálculo y diseño. Versión de invierno (para uso en bajas temperaturas) disponible.



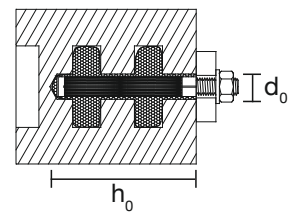
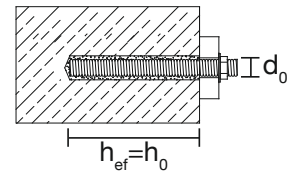
Parámetros de instalación

Varilla	d ₀ [mm]	h _{ef} = h ₀ mín - máx [mm]
M10	12	60 - 200

Parámetros de instalación / Consumo en bloques perforados*

Tamiz	Varilla	d ₀ [mm]	h ₀ [mm]	Número de rellenos
USF 16x85	M10	16	90	11

*Rellenar el tamiz completo 15%



Tiempo procesado y curado

Temperatura [°C]	Mezcla	Curado 1	Curado 2
-10*	1h 30'	24 h	48 h
≥ -5	1h 30'	14 h	28 h
≥ 0	45'	7 h	14 h
≥ +5	25'	2 h	4 h
≥ +10	15'	1h 20'	2h 40'
≥ +20	6'	45'	1h 30'
≥ +30	4'	25'	50'
≥ +35	2'	20'	40'
+40	1,5'	15'	30'

Temperatura mín. del cartucho = +15°C

Iso-Corner

Descripción	Uds	Nº artículo
EJOT® Iso-Corner 140	1 pieza	8778 140 070
EJOT® Iso-Corner 200	1 pieza	8778 200 070
EJOT® Iso-Corner 300	1 pieza	8778 300 070

Descripción	Uds	Nº artículo
EJOT® Iso-Corner Set Delta PT	1 set	8 778 000 060

Accesorios

Descripción	Ø [mm]	Longitud del anclaje L (mm)	Compensación de tolerancia: capas no portantes (adhesivos, enfoscados, etc.) [mm]	Uds	Nº artículo
V - Gama de anclajes con tornillos cincados libres de Cr (VI)					
EJOT® Iso-Corner Kit SDF 100	10	100	0*	1 kit	8 513 100 423
EJOT® Iso-Corner Kit SDF 120	10	120	0 - 20	1 kit	8 513 120 423
EJOT® Iso-Corner Kit SDF 140	10	140	20 - 40	1 kit	8 513 140 423
En áreas con superficie plana					

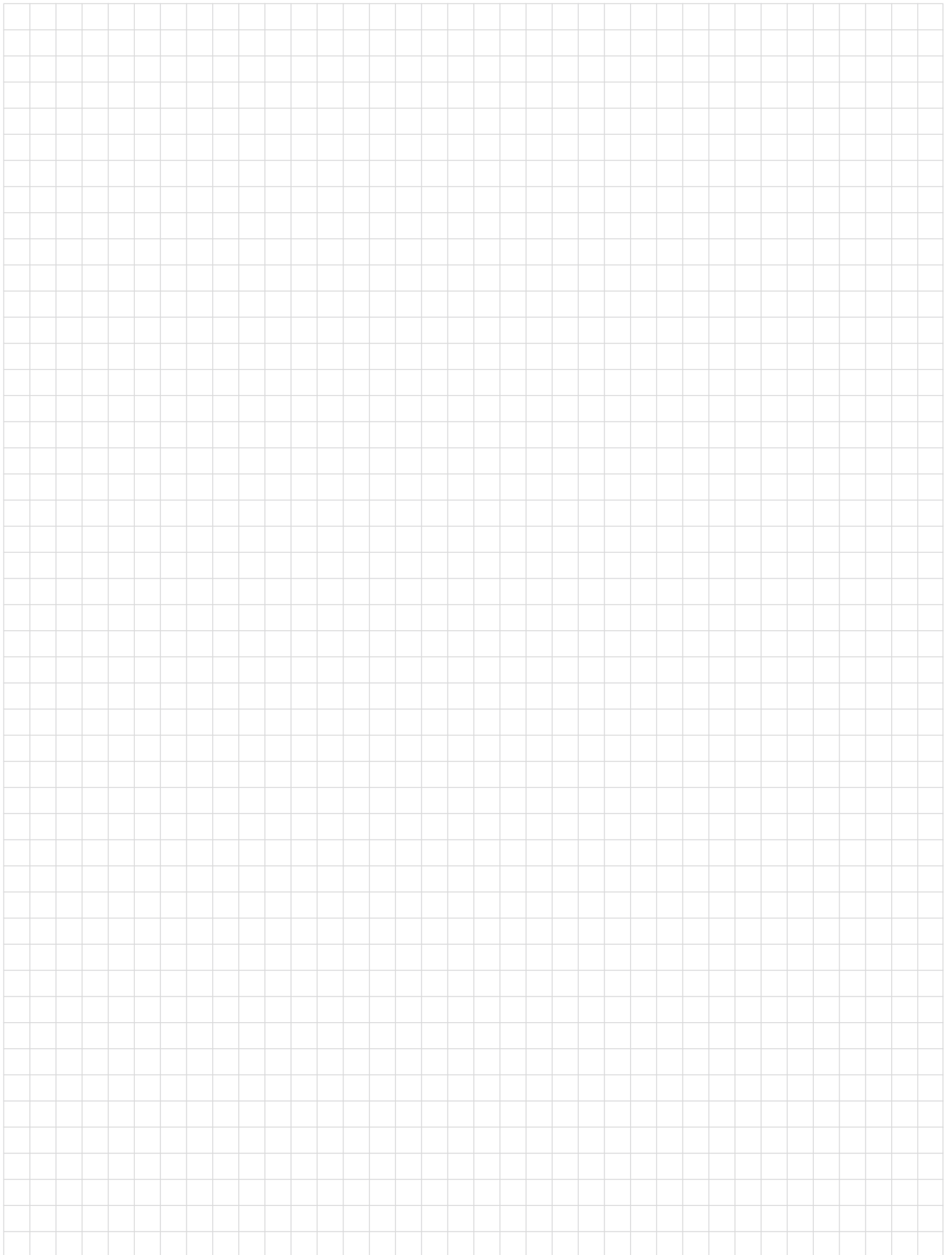
Descripción	Ø [mm]	Longitud del anclaje L (mm)	Compensación de tolerancia: capas no portantes (adhesivos, enfoscados, etc.) [mm]	Uds	Nº artículo
V - Gama de anclajes con tornillos cincados libres de Cr (VI)					
EJOT® Iso-Corner Kit SDP 100	10	100	0*	1 kit	8 532 100 423
EJOT® Iso-Corner Kit SDP 120	10	120	0 - 20	1 kit	8 532 120 423
EJOT® Iso-Corner Kit SDP 140	10	140	20 - 40	1 kit	8 532 140 423
En áreas con superficie plana					

Descripción	Uds	Nº artículo
EJOT® Iso-Corner Kit Químico compuesto por 3 unidades de varillas roscadas AST M10x170-V y 3 unidades de tamiz USF 16x85	1 kit	8 778 000 170

Descripción	Contenido [ml]	Resina composite	Uds	Nº artículo
Multifix USF 280 ml	280	Resina vinílica, sin estireno	1 pieza	9 571 000 280

Accesorios opcionales:

Descripción	Aplicaciones	Uds	Nº artículo
Pistola aplicadora AP 300 ml		1	9 570 010 300
Bomba de soplado 8 mm		1	9 150 300 000
Cepillo limpieza 12	Anclajes de fachada	1	9 150 300 012
Cepillo limpieza 14	Sin tamiz	1	9 150 300 014
Cepillo limpieza 18	Con tamiz	1	9 150 300 018





EJOT Ibérica SLU

C/Chile 4, Edificio II, Oficina 30
28290 Las Rozas, Madrid - ESPAÑA
Tlf.: +34 916 300 822

email: info@ejot.es - www.ejot.es