



# Perfiles para sistemas SATE

Soluciones Pro-Line para acabados de la más alta calidad



## Sistemas de Aislamiento Térmico Exterior (SATE)

Colector de energía eficiente y duradero

**Los sistemas de aislamiento térmico exterior (SATE) sirven para el aislamiento de fachadas y edificios.**

Suponen un gran cambio en el contexto de energías renovables ya que ayudan a reducir los costes derivados de climatización y el consumo de combustibles fósiles, así como emisiones de CO<sub>2</sub>. Por lo tanto, juegan un papel fundamental para la protección del medioambiente y contra el cambio climático, pero también para mantener e incrementar el valor de los edificios. Además, unida

SATE ofrece numerosas posibilidades de diseño, tanto si se trata de una reforma u obra nueva.

Los sistemas de aislamiento térmico exterior están formados por varios componentes. Además de los paneles de aislamiento, adhesivos y acabado, existen otros componentes y accesorios que garantizan la seguridad y usabilidad de los sistemas SATE. Estos componentes incluyen, por ejemplo, perfilaría, fijaciones para los paneles aislantes, y soluciones para fijar elementos de fachadas. EJOT ofrece soluciones para las 3 áreas.



## Perfiles que amplían la gama de producto EJOT®

Soluciones para acabados de gran calidad

Además de las áreas de negocio de soluciones de fijaciones mecánicas y de soluciones para el montaje de elementos de fachadas sobre SATE, EJOT ha ampliado su gama de producto para incluir también los perfiles para aplicaciones en SATE.

Con estas 3 áreas de negocio, el resultado es una amplia gama de accesorios para SATE. En combinación con el excelente servicio técnico, EJOT ofrece un atractivo pack completo.

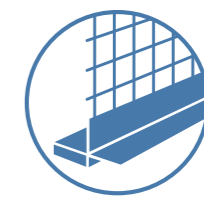
Gama de accesorios completa para sistemas SATE solo disponible en EJOT®.



Soluciones de fijación para



Elementos de montaje sobre SATE



Perfiles para SATE

## Perfiles Pro-Line EJOT®

Para una amplia gama de aplicaciones

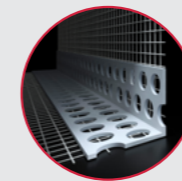
Novedad en EJOT: nueva cartera de productos ofrece soluciones de alta calidad con diferentes posibilidades de aplicación, adecuada para todo tipo de obras.

Los perfiles Pro-Line de EJOT son la solución ideal para la formación de cantos precisos, impermeable frente a fuertes lluvias y flexible..

**MORE  
THAN JUST  
PROFILES**

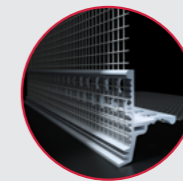


### Amplia gama de productos para acabados de alta calidad



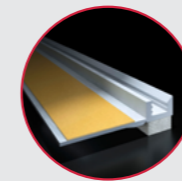
#### Perfiles de esquinas

Para la correcta formación y protección de esquinas de fachadas



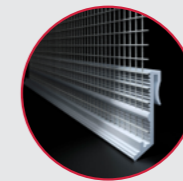
#### Perfiles goterón

Para la formación de acabados precisos y estables con flujos de agua específicos.



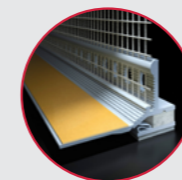
#### Perfiles de conexión carpintería

Para la creación de acabados precisos y alineados en los encuentros con puertas y ventanas.



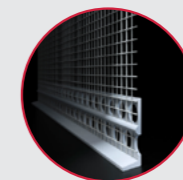
#### Perfiles clip

Para la formación de acabados precisos y estables con flujos de agua específicos en la zona del perfil de arranque.



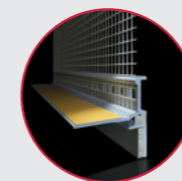
#### Perfiles de conexión carpintería con malla

Para la creación de acabados precisos y alineados en los encuentros con puertas y ventanas.



#### Perfiles límite de revoco

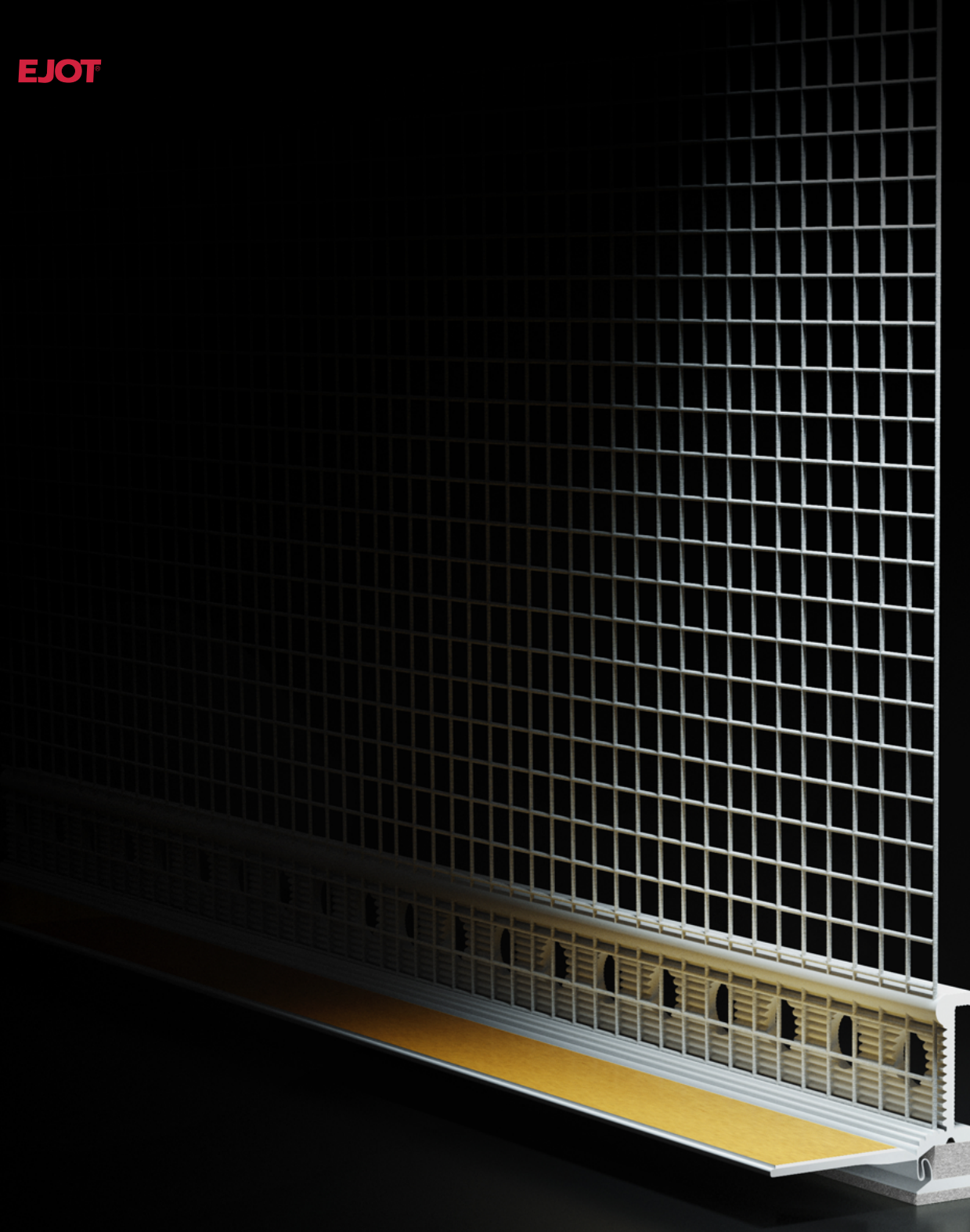
Para formar una unión perfecta entre diferentes tipos de acabado.



#### Fijación carriles de persiana

Para bordes de yeso precisos, alineados y perpendiculares para rieles guía de persianas enrollables

## Ampliación de cartera EJOT® Pro-Line: nuevas soluciones para aplicaciones de ventanas



Perfil de conexión con malla EJOT® Pro GAP  
Giga Flex slim

Ver página 16.

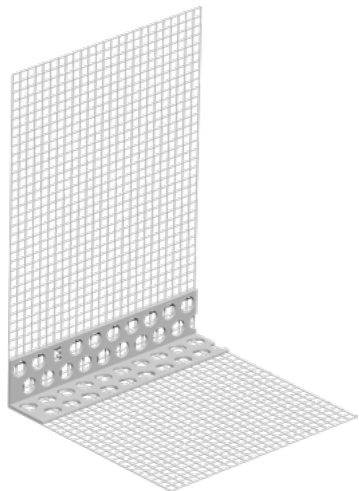
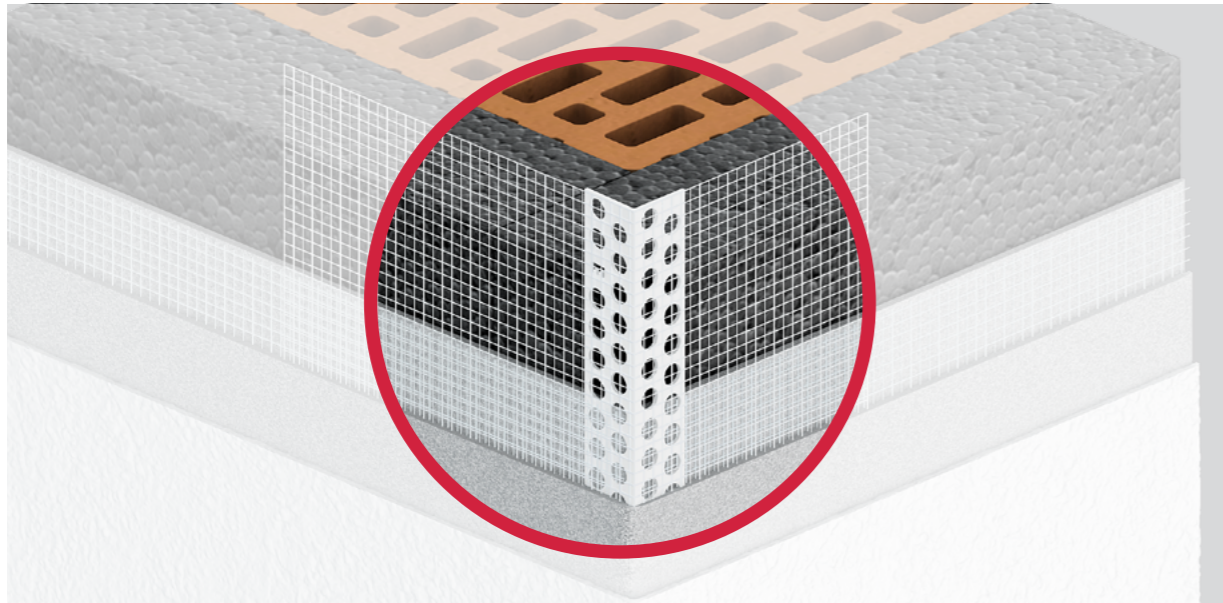


Perfil de conexión de persiana enrollable

Ver página 20.

### Perfil esquinero EJOT® Pro GEW

Ángulo de esquina de PVC-U perforado con tejido de fibra de vidrio encolado



#### Aplicación

- > El perfil esquinero sirve para el refuerzo de las esquinas y para la terminación de canto de jambas de puertas o ventanas.
- > El solape de la malla del perfil con la malla de armadura permite evitar la aparición de grietas en esta conexión.

#### Características

- > Crea un canto liso y uniforme, protegiendo las esquinas de la fachada.
- > Integración en el sistema facilitado por el perfil de PVC perforado.
- > Gran resistencia a impactos
- > Gran resistencia a impactos
- > Alkali-resistente

#### Información técnica

- > Perfil de PVC-U (sin plastificar) con malla de fibra de vidrio encolada, resistente a los álcalis y sin desplazamiento

#### Tenga en cuenta

- > Almacenar en un lugar seco y fresco.
- > Transporte y almacenaje horizontal.

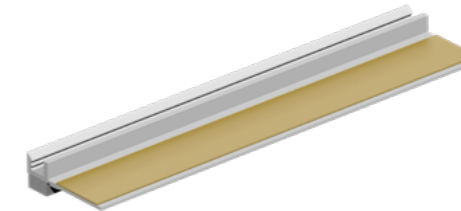
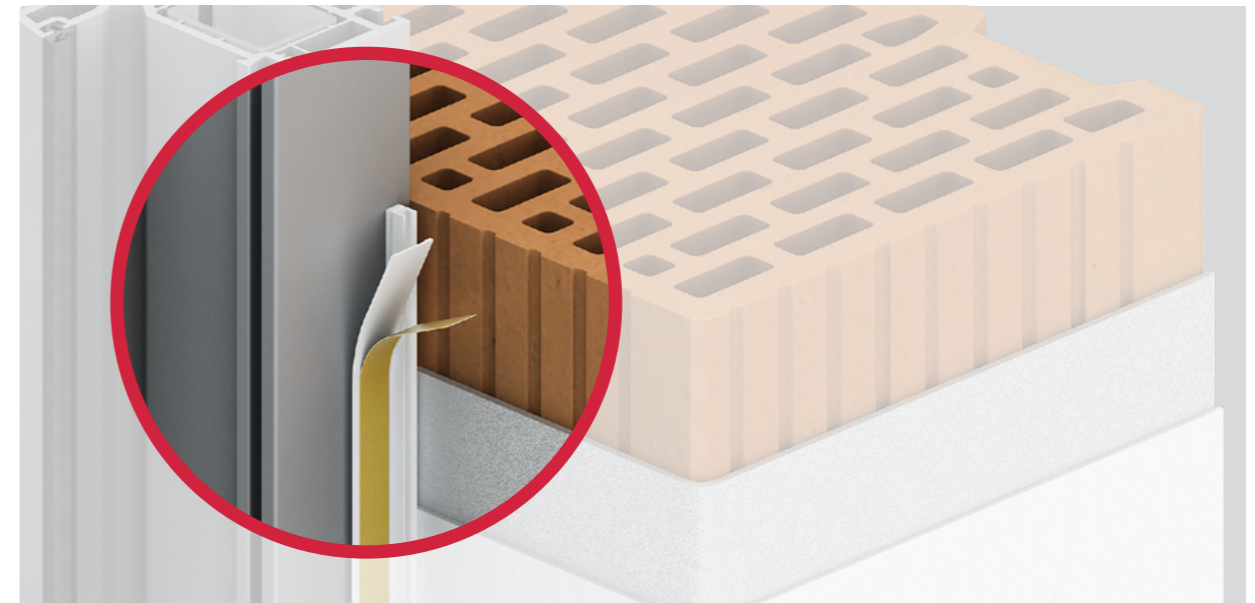
Descripción	Dimensiones [mm]	Longitud [m]	Piezas/caja	Metros/caja	Cajas/palet	Metros/palet	Malla	Nº artículo
EJOT Pro GEW1015-250-160-WN	10 x 15	2,5	50	125	45	5.625	Blanco / 160 g	8801012540
EJOT Pro GEW1023-250-160-WN	10 x 23	2,5	50	125	36	4.500	Blanco / 160 g	8801022540

#### Recomendaciones de instalación

Si es necesario, recorta el perfil esquinero al largo deseado Para jambas de puertas y ventanas, la malla también se puede cortar si es necesario. Asegurarse de que el perfil esté emplastado en su totalidad en el mortero de armadura. La malla debe llegar hasta el borde del acaado y estar totalmente embebida.

### Perfil de conexión para ventana EJOT® Pro APP

Perfil PVC autoadhesivo con lengüeta autoadhesiva para láminas protectoras.



#### Aplicación

- > Perfil de conexión para crear cantos rectos y limpios en los encuentros del SATE con carpinterías.

#### Características

- > Acabado preciso y limpio.
- > Fácil de usar.
- > Lengüeta auto adhesiva integrada para fijar láminas protectoras.
- > Sin necesidad de limpiar al terminar.

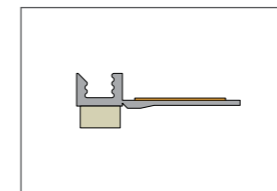
#### Información técnica

- > Perfil de PVC-U (sin plastificar) con cinta de espuma de polietileno de 5,5 x 3 mm pegada con alta fuerza adhesiva, óptima resistencia al envejecimiento y a la humedad, así como máxima resistencia a la radiación UV y al ozono
- > Puede compensar la dilatación gracias a la elasticidad de la banda adhesiva PE.
- > Lengüeta auto adhesiva de 12 mm para fijar las laminas protectoras.

#### Tenga en cuenta

- > Almacenar en un lugar seco y fresco.
- > Transporte y almacenaje horizontal.

#### Geometría

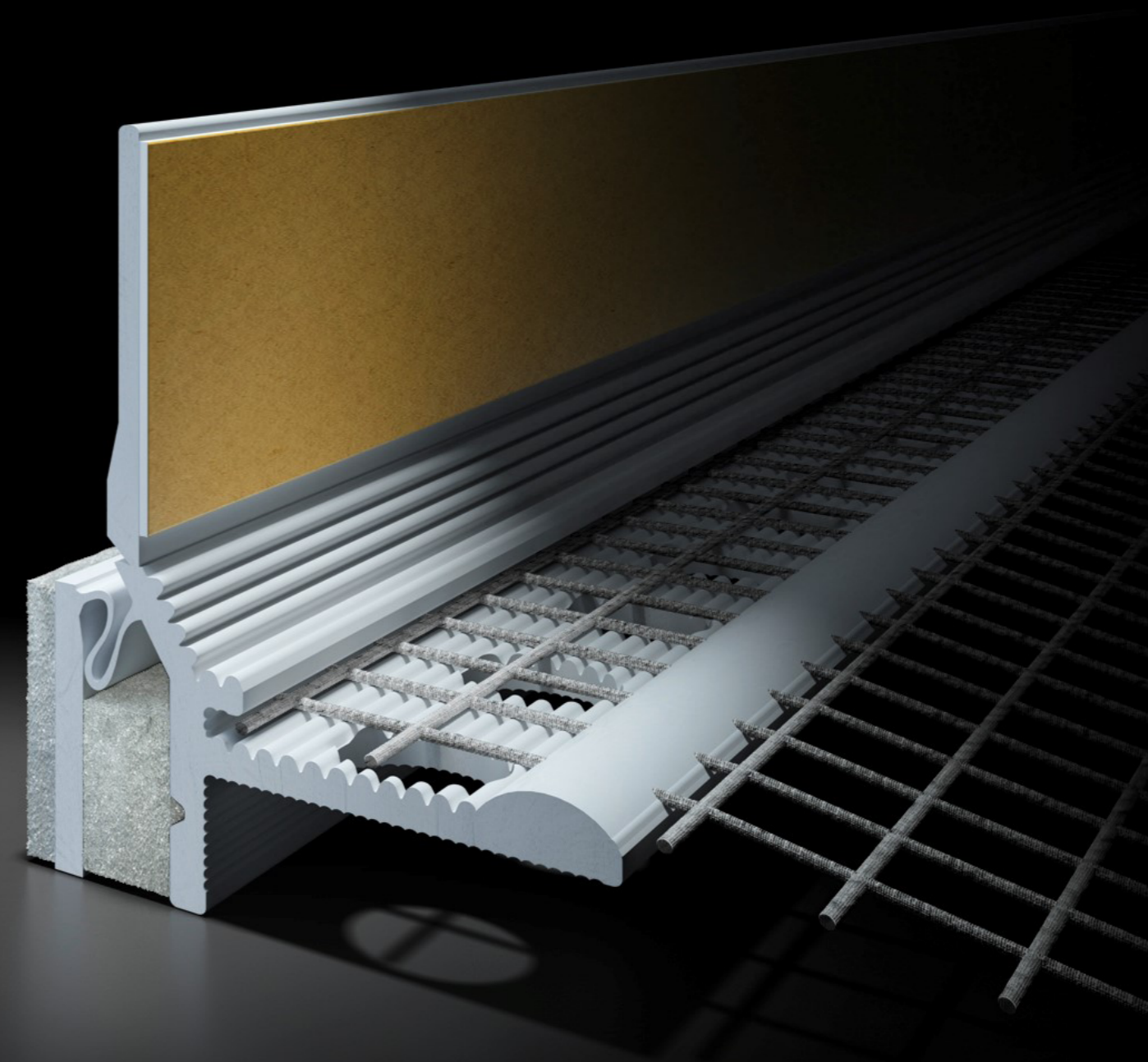
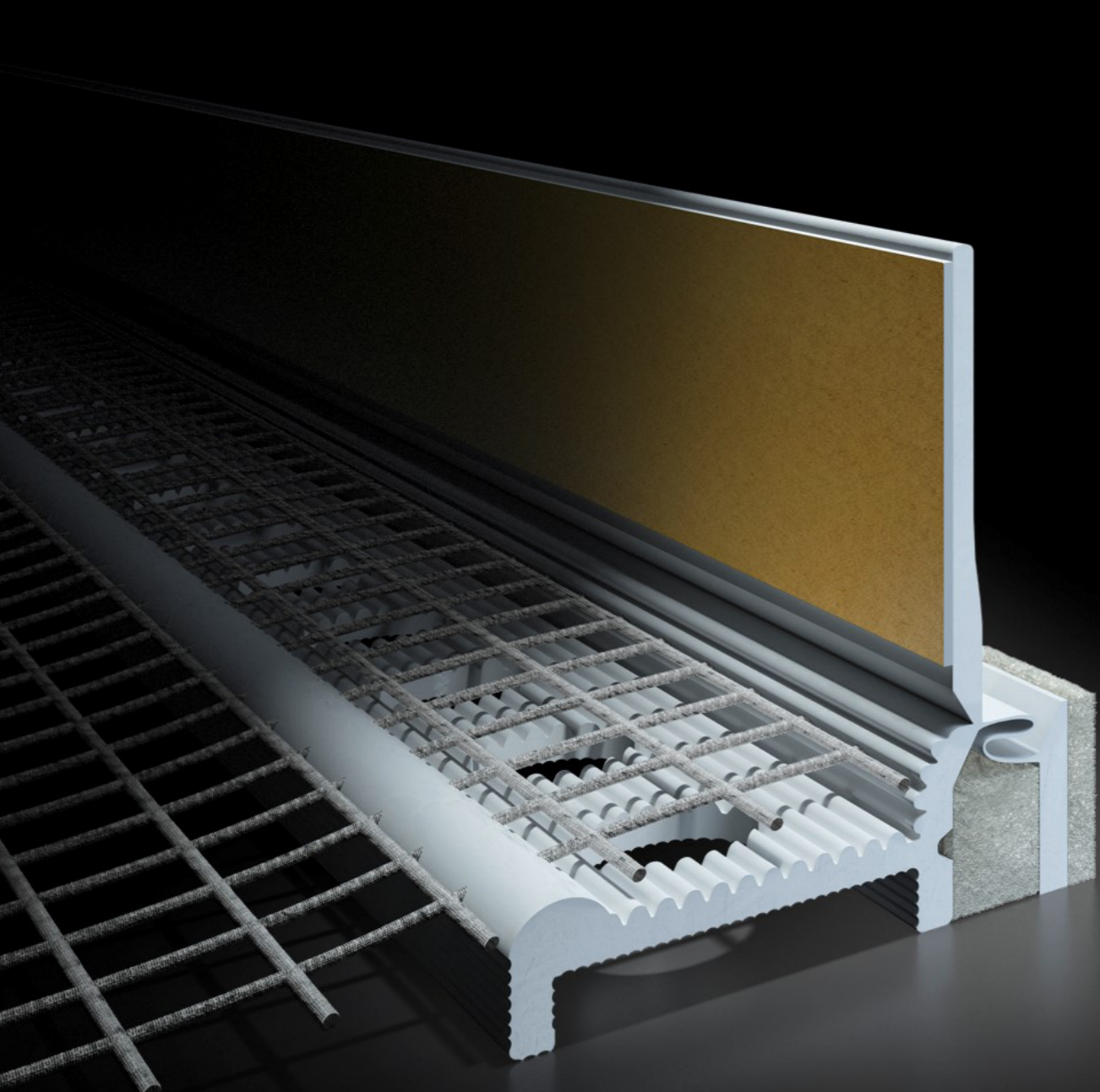


EJOT Pro APP06/01

Descripción	Dimensiones [mm]	Longitud [m]	Unidades/caja	Metros/caja	Cajas/palet	Metros/palet	Malla	Nº artículo
EJOT Pro APP06/01-240	6	2,4	30	72	104	7.488	x	8802012440

#### Recomendaciones de instalación

La base debe ser plana, estár seca y libre de polvo y grasa. Eliminar cualquier residuo que reduzca la adhesión. Realizar un test para comprobar el adhesivo. Temperatura de instalación y del material base +5 hasta +40 °C. Cortar el perfil al largo deseado y montarlo al perfil de venta o puerta. Asegurar una adhesión correcta aplicando una presión adicional al perfil. Quitar el papel de protección de la lengüeta y fijar la lamina protectora. Como último paso, retirar la lengüeta desde un extremo con un movimiento paralelo al perfil. Siga las instrucciones de procesamiento



Perfil de conexión con malla EJOT® Pro GAP Giga Flex fina 7 mm

El nuevo GAP07 Giga Flex slim impresiona con su pequeño ancho de construcción de 7 mm y la amplia gama de aplicaciones resultante con una alta absorción de movimiento simultánea. Ideal para áreas con espacio limitado, por ejemplo, para renovaciones.



Cordón de fuga con malla EJOT® Pro GAP Giga Flex – 10 mm

La tecnología de la membrana permite un movimiento tridimensional incluso mayor para altos requerimientos. Por ejemplo, para ventanas enrasadas con el aislamiento o ventanas de una gran longitud. Perfil disponible en color blanco y antracita, así como con y sin borde protector.-.





## Crterios de seleccin e informacin general sobre la planificacin profesional

Recomendacin para la seleccin de perfiles de ventana.

**La Asociacin Alemana de Sistemas de Aislamiento, Yeso y Mortero (VDPM) ha publicado el folleto "Formacin de detalles con perfiles y cintas de sellado de juntas para yeso exterior y SATE" Fuente: VDPM**

Tanto para fachadas enlucidas como para edificios con aislamiento trmico, existen conexiones de componentes que deben planificarse e implementarse cuidadosamente segn sus movimientos, la intemperie y la apariencia, as como cualquier otro requisito (por ejemplo, proteccin contra la humedad, proteccin contra incendios). Los errores aqu pueden tener consecuencias graves y tener un impacto negativo en la fiabilidad funcional a largo plazo de la construccin. Por lo tanto, los criterios de seleccin y la informacin general para la planificacin profesional se definen en el folleto, e. gram. tambin para conexiones a ventanas y puertas

En general, las situaciones de instalacin que se muestran en la siguiente tabla pueden ocurrir con conexiones a ventanas y puertas. La conexin debe adaptarse al posible movimiento de la junta y puede realizarse de acuerdo con las clases de movimiento mencionadas. Esto garantiza que se logre la resistencia requerida a la lluvia torrencial

En general, se pueden utilizar los productos o combinaciones de productos enumerados en la siguiente tabla que difieren en su estructura y absorcin de movimiento. Deben seleccionarse en funcin de la situacin de instalacin y cumplir con las respectivas directrices de procesamiento.

El folleto es obligatorio para Alemania, pero puede servir como ayuda para la toma de decisiones fuera de Alemania.

## Recomendacin para la seleccin de conexiones segn la posicin de instalacin y el tamao de los perfiles de ventana

SATE/revoco	Posicin de instalacin de la ventana y tamao								
	Ventana retranqueada en la pared del edificio			Ventana al ras de la pared			Ventana delante de la pared (en el aislamiento), revelar que se puede enyesar si es		
Imagen de ejemplos SATE									
Imagen de ejemplos de fachada renderizada									
	Formato pequeo 1)	≤ 6 m²	≤ 10 m²	Formato pequeo 1)	≤ 6 m²	≤ 10 m²	Formato pequeo 1)	≤ 6 m²	≤ 10 m²
SATE ≤ 160 mm	Clase C	Clase C	Clase B	Clase B	Clase B	Clase B	Clase A	Clase A	Clase A
SATE ≤ 300 mm	Clase C	Clase C	Clase B	Clase B	Clase A	Clase A	Clase A	Clase A	Clase A
Yeso exterior	Clase D o Clase E 2)	Clase D o Clase E 3)	Clase B	Solucin especial, requiere planificacin especfica del proyecto			No se puede utilizar con yeso externo		

1) Ventanas/puertas hasta la mayor longitud de borde de 2,6 m o una superficie de hasta 2,6 m² pueden verse como formato pequeo  
 2) En el caso de componentes que no estn expuestos a la intemperie (ventanas en logias o similares), se puede utilizar una tira de separacin como alternativa  
 3) Solo con selladores pulverizables

Fuente: VDPM

## Informacin importante

Para ventanas de metal y plstico de colores, se recomienda el uso de perfiles con alta resistencia al corte (clase de movimiento ms alta, por ejemplo, en lugar de clase C -> clase B) para ETICS y fachadas enlucidas Este requisito ya se suele cumplir con los perfiles Clase A

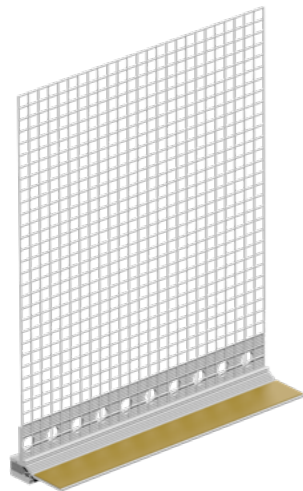
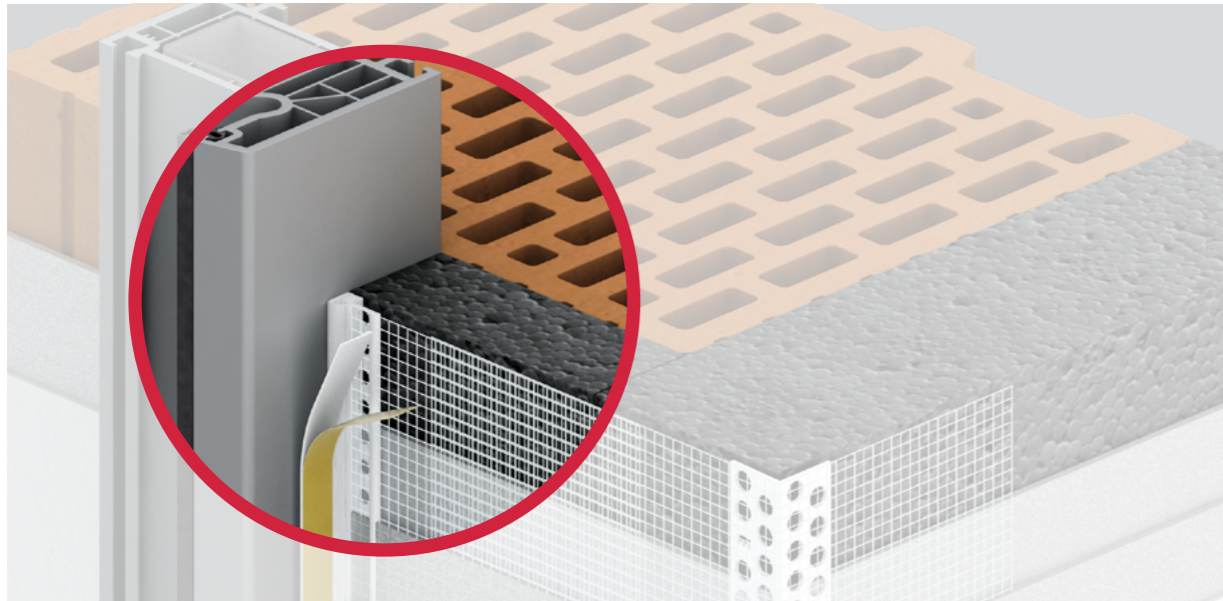
En la hoja de informacin mencionada anteriormente, el VDPM seala que en el caso de una conexin con una conexin adhesiva (por ejemplo, EJOT reborde con malla), generalmente se debe realizar una prueba adhesiva.

Adems, en el caso de tamaos de ventana o puerta > 10 m² o espesores de material aislante > 300 mm, el diseo detallado debe ser planificado por separado por el proyectista y coordinado con el soporte del sistema o el fabricante de yeso o perfil y el artesano experto.

**¿Necesita apoyo con la implementacin o evaluacin de la muestra de adhesivo? Conctenos Nuestro equipo de servicio SATE estar encantado de asesorarle**

### Perfil de conexión con malla EJOT® Pro GAP Giga Flex

Perfil de plástico autoadhesivo con malla de fibra de vidrio, lazo flexible coextruido y solapa protectora flexible con cinta de transferencia autoadhesiva



#### Aplicación

- > Perfil de conexión con malla para crear un acabado exacto alineado y perpendicular en los encuentros del SATE con ventanas y puertas, donde se deben esperar movimientos-compensatorios elevados.

#### Características

- > Alta absorción de movimiento en 3D según el informe 20-002069-PR02.
- > Clase A según folleto VDPM (página 13)
- > Conexión estanca a la lluvia según el informe de prueba de ift 20-003502-PR01
- > Adecuado para aislamientos con un espesor de hasta 300 mm y ventanas de hasta 10 m<sup>2</sup>.
- > Conexión permanente ante las lluvias torrenciales.
- > Acabado preciso y limpio, de fácil procesamiento.
- > Junta de unión libre de mantenimiento.
- > Lengüeta auto adhesiva integrada para fijar láminas protectoras.
- > Sin necesidad de limpiar al terminar.
- > Disponible en blanco y antarcita.

#### Información técnica

- > Perfil de PVC-U (sin plastificar) con malla de fibra de vidrio de 160 g resistente a los álcalis y sin desplazamiento
- > Bandera de malla 12.5 cm
- > Resistente al agua de lluvia, cinta de espuma PE flexible de 8 x 3 mm de alta adherencia, resistente al envejecimiento / moho / UV y ozono.
- > Los movimientos se absorben permanentemente a través del bucle integrado de PVC-P (plastificado)
- > Cinta autoadhesiva de transferencia de 12 mm para sujetar la película protectora

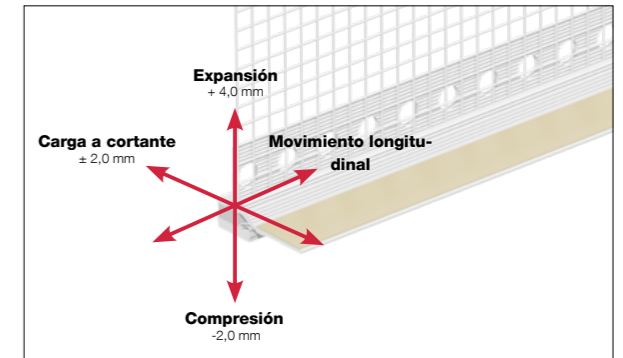
#### Certificados



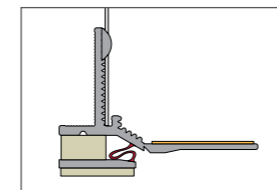
Principio de funcionamiento Giga Flex Separación óptima de funciones mediante el uso de dos cintas de espuma diferentes:

Área adhesiva Área de contacto más amplia, la unión pegada al componente permanece libre de tensión después del desacoplamiento

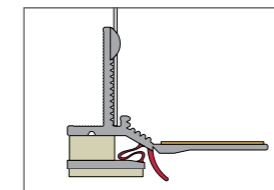
Nivel funcional Superficie de contacto más pequeña de la cinta de espuma para que el desacoplamiento del perfil tenga lugar en el nivel previsto cuando se produzcan movimientos de los componentes (punto de rotura predeterminado). La membrana flexible asegura un sellado permanente contra la lluvia torrencial, el nivel de agua está ubicado muy afuera al nivel del acabado de yeso



#### Geometría



EJOT Pro GAP 10-GF/01



EJOT Pro GAP 10-GF/01L con borde protector

#### Tenga en cuenta

- > Almacenar en un lugar seco y fresco.
- > Transporte y almacenaje horizontal.

Descripción	Dimensiones [mm]	Longitud [m]	Piezas/caja	Metros/caja	Caja / palet	Metros/ palet	Malla	Nº artículo
EJOT Pro GAP10-GF/01-240-160-WN-12,5	10	2,4	25	60	44	2.640	Blanco / 160 g	8803040009
EJOT Pro GAP10-GF/01-A-240-160-WN-12.5 RAL 7016	10	2,4	25	60	44	2.640	Blanco / 160 g	8803740001
EJOT Pro GAP10-GF/01L-240-160-WN-12.5 con borde protector	10	2,4	25	60	44	2.640	Blanco / 160 g	8803040010
EJOT Pro GAP10-GF/01L-A-240-160-WN-12.5 RAL 7016 con borde protector	10	2,4	25	60	44	2.640	Blanco / 160 g	8803740002

#### Recomendaciones de instalación

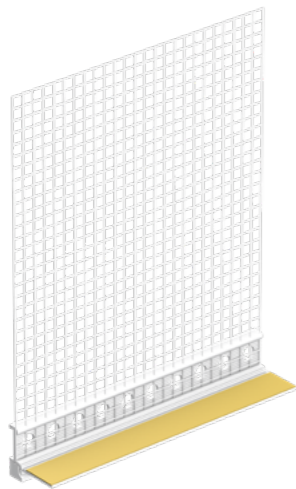
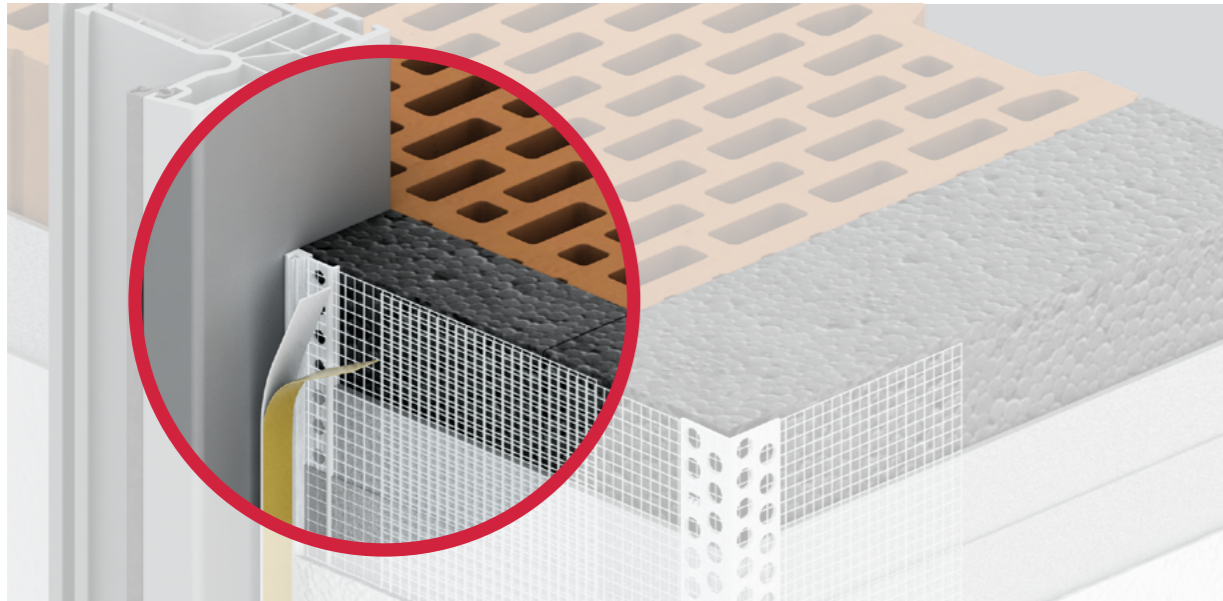
**Instrucciones del proceso La base debe ser plana, estar seca y libre de polvo y grasa. Eliminar cualquier residuo que reduzca la adhesión.**

**Realizar un test para comprobar el adhesivo. Ver página 30.** Temperatura de instalación y del material base +5 hasta +40 °C. Cortar el perfil al largo deseado y montarlo al perfil de venta o puerta. Cortar el perfil al largo deseado y montarlo al perfil de venta o puerta. Asegurar una adhesión correcta aplicando una precisión adicional al perfil. Quitar el papel de protección de la lengüeta y fijar la lamina protectora. Doble brevemente la malla hacia adelante para aplicar el compuesto de refuerzo La malla se emplasta en la capa fresca de mortero y se rellena con una espátula. Como último paso, retirar la lengüeta desde un extremo con un movimiento paralelo al perfil. Siga las instrucciones de procesamiento



### Perfil de conexión con malla EJOT® Pro GAP Giga Flex

Perfil de plástico autoadhesivo con malla de fibra de vidrio, lazo flexible coextruido y solapa protectora flexible con cinta de transferencia autoadhesiva



#### Aplicación

- > Perfil de conexión con malla para crear un acabado exacto, alineado y perpendicular de ventanas y puertas, donde se deben esperar movimientos compensatorios elevados.

#### Características

- > Mayor absorción de movimiento tridimensional.
- > Ancho de construcción pequeño (7 mm)
- > Se puede instalar delante del aislamiento.
- > Ideal para renovaciones
- > Transición flexible a la pestaña desprendible
- > Nivel acuoso al nivel del acabado de yeso
- > Adecuado para aislamientos con un espesor de hasta 300 mm y ventanas de hasta 10 m².
- > Conexión permanente ante las lluvias torrenciales.
- > Acabado preciso y limpio, de fácil procesamiento.
- > Junta de unión libre de mantenimiento.
- > Lengüeta auto adhesiva integrada para fijar láminas protectoras.
- > Sin necesidad de limpiar al terminar.
- > Perfil disponible en blanco y antracita.

#### Información técnica

- > Perfil de PVC-U (sin plastificar) con malla de fibra de vidrio de 160 g resistente a los álcalis y sin desplazamiento
- > Bandera de malla 12.5 cm
- > Resistente al agua de lluvia, cinta de espuma PE flexible de 8 x 3 mm de alta adherencia, resistente al envejecimiento / moho / UV y ozono.
- > Los movimientos se absorben permanentemente a través del bucle integrado de PVC-P (plastificado)
- > Cinta autoadhesiva de transferencia de 12 mm para sujetar la película protectora

#### Tenga en cuenta

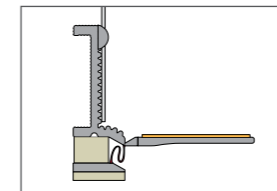
- > Almacenar en un lugar seco y fresco.
- > Transporte y almacenaje horizontal.

Principio de funcionamiento Giga Flex Separación óptima de funciones mediante el uso de dos cintas de espuma diferentes:

Área adhesiva Área de contacto más amplia, la unión pegada al componente permanece libre de tensión después del desacoplamiento

Nivel funcional Superficie de contacto más pequeña de la cinta de espuma para que el desacoplamiento del perfil tenga lugar en el nivel previsto cuando se produzcan movimientos de los componentes (punto de rotura predeterminado). La membrana flexible asegura un sellado permanente contra la lluvia torrencial, el nivel de agua está ubicado muy afuera al nivel del acabado de yeso

#### Geometría



EJOT Pro GAP07-GFs/01

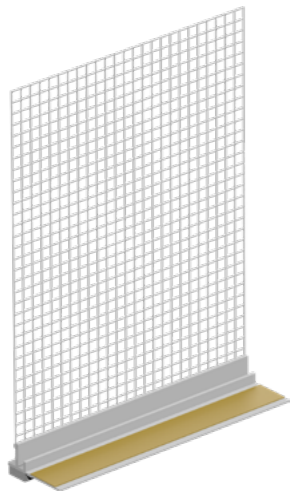
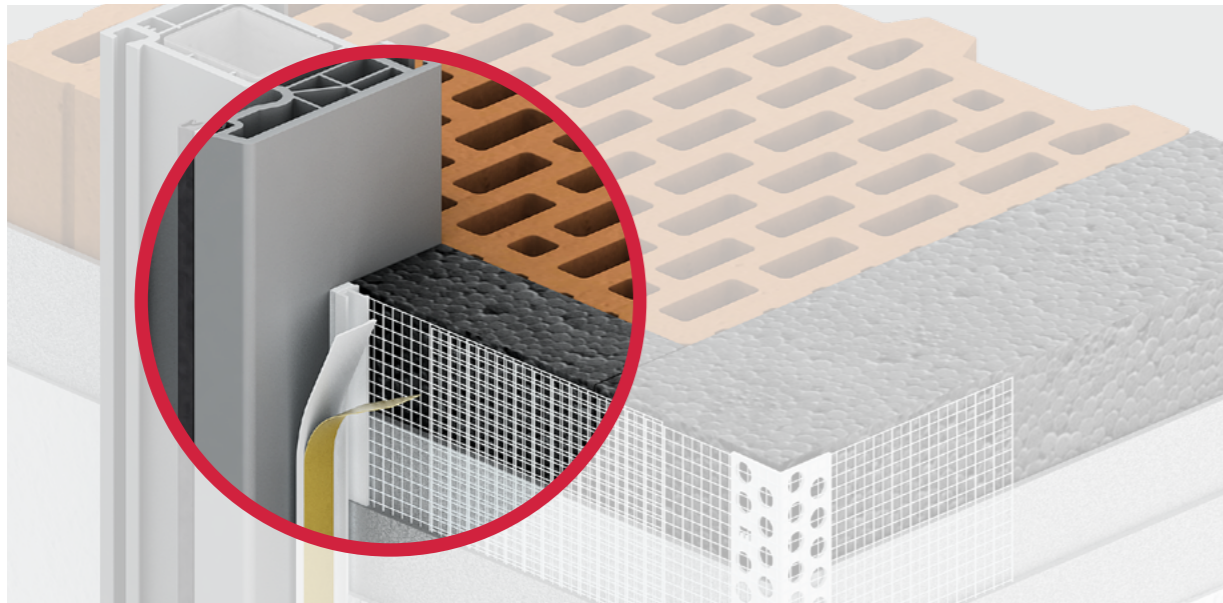
Descripción	Dimensiones [mm]	Longitud [m]	unidades caja	metros lineales/caja	Caja / palet	metros lineales/palet	Malla	Nº artículo
EJOT Pro GAP07-GFs/01-240-160-WN-12.5	7	2,4	25	60	44	2.640	Blanco / 160 g	8803040013

#### Recomendaciones de instalación

**Instrucciones del proceso La base debe ser plana, estar seca y libre de polvo y grasa. Eliminar cualquier residuo que reduzca la adhesión. Realizar un test para comprobar el adhesivo. Ver página 30.** Temperatura de instalación y del material base +5 hasta +40 °C. Cortar el perfil al largo deseado y montarlo al perfil de venta o puerta. Cortar el perfil al largo deseado y montarlo al perfil de venta o puerta. Asegurar una adhesión correcta aplicando una precisión adicional al perfil. Quitar el papel de protección de la lengüeta y fijar la lamina protectora. Doble brevemente la malla hacia adelante para aplicar el compuesto de refuerzo La malla se emplasta en la capa fresca de mortero y se rellena con una espátula. Como último paso, retirar la lengüeta desde un extremo con un movimiento paralelo al perfil. Siga las instrucciones de procesamiento

### Perfil de conexión con malla EJOT® Pro GAP Active Flex

Perfil de PVC autoadhesivo con malla de fibra de vidrio, con cinta flexible de espuma de PE y lengüeta autoadhesiva.



#### Aplicación

- > Perfil de conexión con malla para crear un encuentro recto con marcos de puertas y ventanas.

#### Características

- > Alta absorción de movimiento según informe 19-004407-PR01
- > Clase C según folleto VDPM (página 13)
- > Conexión estanca a la lluvia según el informe de prueba de ift 20-004075-PR01
- > Acabado preciso y limpio.
- > Fácil de usar.
- > Lengüeta auto adhesiva integrada para fijar láminas protectoras.
- > Sin necesidad de limpiar al terminar.

#### Información técnica

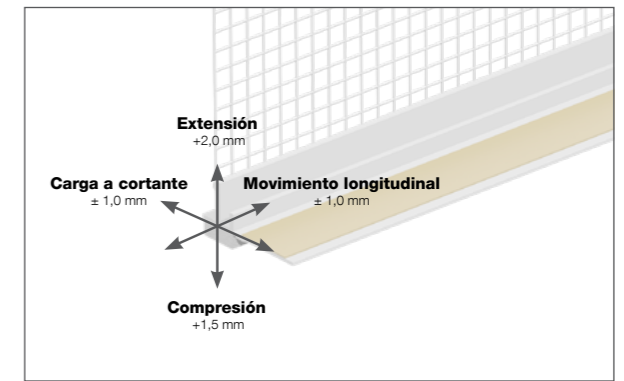
- > Perfil PVC-U (sin plastificar) con malla de fibra de vidrio 160 g
- > Alkali-resistente y sin desplazamiento
- > Bandera de malla 12.5 cm
- > Resistente al agua de lluvia, cinta de espuma PE flexible de 8 x 3 mm de alta adherencia, resistente al envejecimiento / moho / UV y ozono.
- > Puede compensar la dilatación gracias a la elasticidad de la banda adhesiva PE.
- > Cinta autoadhesiva de transferencia de 12 mm para sujetar la película protectora

#### Certificados

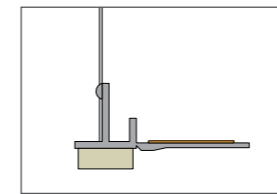


#### Principio de funcionamiento Active Flex

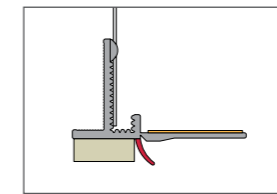
Con cinta de espuma de alto rendimiento recientemente desarrollada. Esto permite la absorción permanente del movimiento tridimensional.



#### Geometría



EJOT Pro GAP09-AF/01 sin borde protector



EJOT Pro GAP 09-AF/02L con borde protector

#### Notas

- > Almacenar en un lugar seco y fresco.
- > Transporte y almacenaje horizontal.

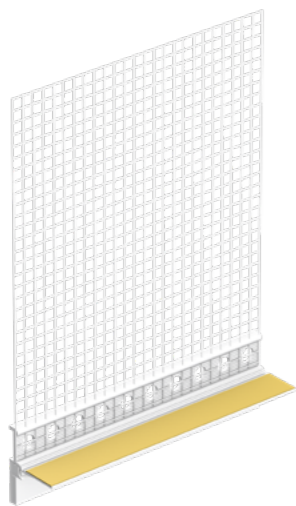
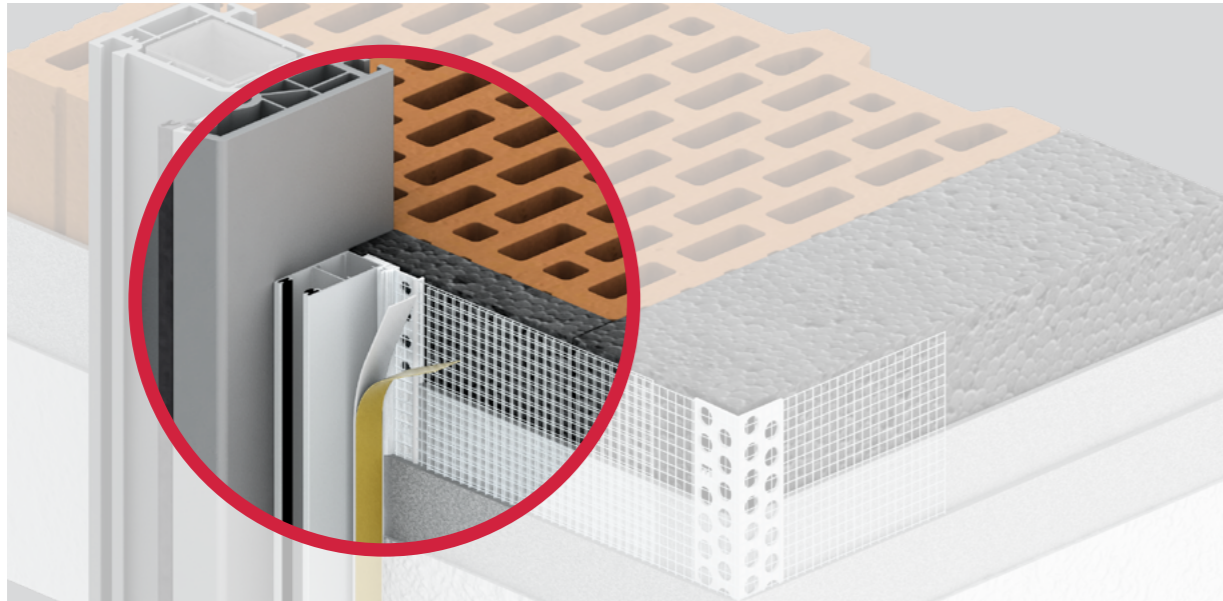
Descripción	Dimensiones [mm]	Longitud [m]	unidades/caja	Metros/caja	Caja / palet	Metros/palet	Malla	Nº artículo
EJOT Pro GAP09-AF/01-240-160-WN-12.5	9	2,4	30	72	44	3.168	Blanco / 160 g	8803040011
EJOT Pro GAP09-AF/02L-240-160-WN-12.5 con borde protector	9	2,4	30	72	44	3.168	Blanco / 160 g	8803040006

#### Recomendaciones de instalación

**Instrucciones del proceso La base debe ser plana, estar seca y libre de polvo y grasa. Eliminar cualquier residuo que reduzca la adhesión. Realizar un test para comprobar el adhesivo. Ver página 30.** Temperatura de instalación y del material base +5 hasta +40 °C. Cortar el perfil al largo deseado y montarlo al perfil de venta o puerta. Cortar el perfil al largo deseado y montarlo al perfil de venta o puerta. Asegurar una adhesión correcta aplicando una precisión adicional al perfil. Quitar el papel de protección de la lengüeta y fijar la lamina protectora. Doble brevemente la malla hacia adelante para aplicar el compuesto de refuerzo. La malla se emplasta en la capa fresca de mortero y se rellena con una espátula. Como último paso, retirar la lengüeta desde un extremo con un movimiento paralelo al perfil. Siga las instrucciones de procesamiento

## Perfil de conexión de persiana enrollable EJOT® Pro RAP07 Giga Flex slim

Perfil de plástico autoadhesivo con malla de fibra de vidrio, lazo flexible coextruido y solapa protectora flexible con cinta de transferencia autoadhesiva Separación deliberada entre la unión adhesiva en el marco y el nivel funcional fuera del marco



### Aplicación

- > Perfil de conexión con malla para crear un acabado exacto, alineado y perpendicular de ventanas y puertas, donde se deben esperar movimientos compensatorios elevados.

### Características

- > Mayor absorción de movimiento tridimensional.
- > Ancho de construcción pequeño (7 mm)
- > Nivel acuoso al nivel del acabado de yeso
- > Fácil de procesar gracias a la barra de parada
- > Transición flexible a la pestaña desprendible
- > Adecuado para aislamientos con un espesor de hasta 300 mm y ventanas de hasta 10 m<sup>2</sup>.
- > Conexión permanente ante las lluvias torrenciales.
- > Acabado preciso y limpio, de fácil procesamiento.
- > Junta de unión libre de mantenimiento.
- > Lengüeta auto adhesiva integrada para fijar láminas protectoras.
- > Sin necesidad de limpiar al terminar.

### Información técnica

- > Perfil de PVC-U (sin plastificar) con malla de fibra de vidrio de 160 g resistente a los álcalis y sin desplazamiento
- > Bandera de malla 12.5 cm
- > Resistente al agua de lluvia, cinta de espuma PE flexible de 8 x 3 mm de alta adherencia, resistente al envejecimiento / moho / UV y ozono.
- > Los movimientos se absorben permanentemente a través del bucle integrado de PVC-P (plastificado) Lengüeta autoadhesiva de 12 mm para fijar las laminas protectoras.

### Tenga en cuenta

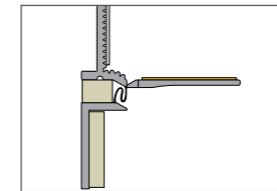
- > Almacenar en un lugar seco y fresco.
- > Transporte y almacenaje horizontal.

Principio de funcionamiento Giga Flex Separación óptima de funciones mediante el uso de dos cintas de espuma diferentes:

Área adhesiva Área de contacto más amplia, la unión pegada al componente permanece libre de tensión después del desacoplamiento

Nivel funcional Superficie de contacto más pequeña de la cinta de espuma para que el desacoplamiento del perfil tenga lugar en el nivel previsto cuando se produzcan movimientos de los componentes (punto de rotura predeterminado). La membrana flexible asegura un sellado permanente contra la lluvia torrencial, el nivel de agua está ubicado muy afuera al nivel del acabado de yeso

### Geometría



### Descripción

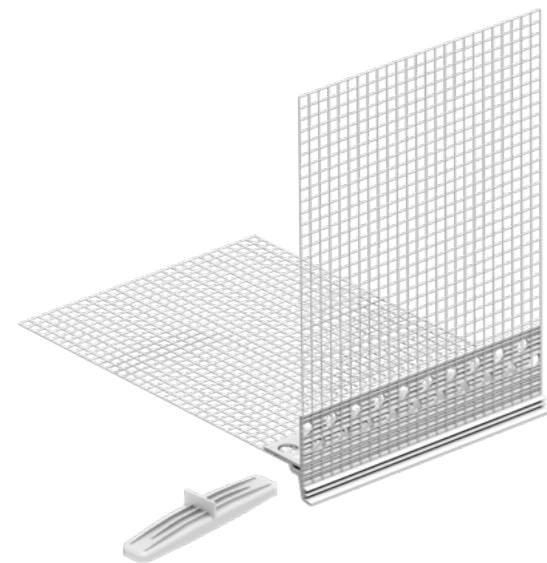
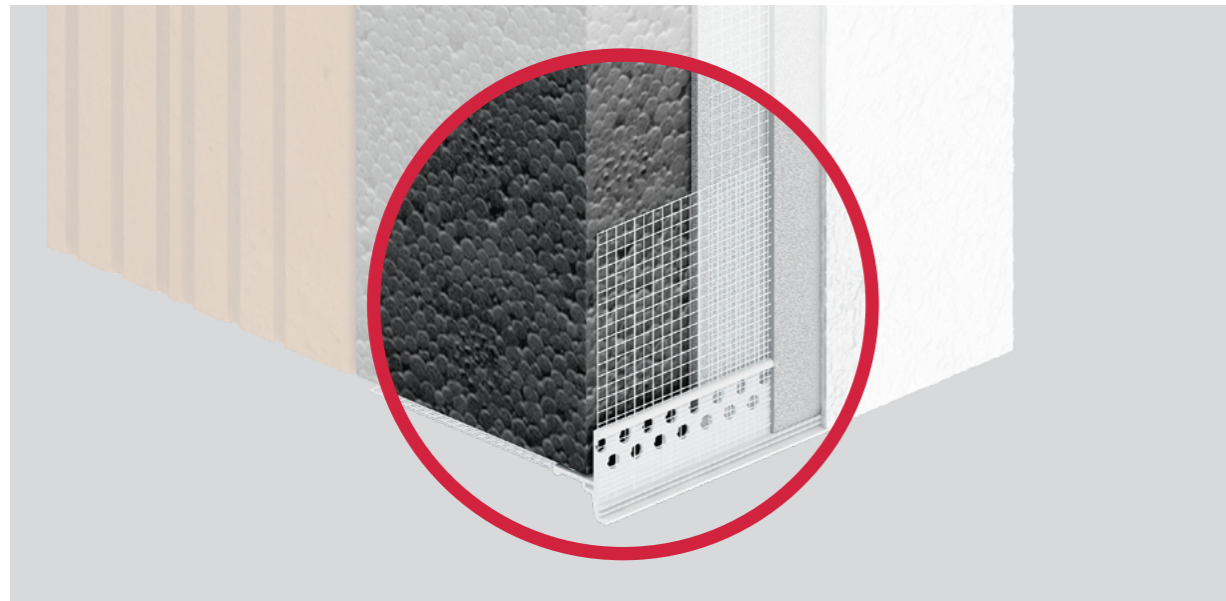
Descripción	Dimensiones [mm]	Longitud [m]	Piezas/ caja	Metros/ caja	Caja / palet	Metros/ palet	Malla	Nº artículo
	7	2,4	25	60	44	2.640	Blanco / 160 g	8804040001

### Recomendaciones de instalación

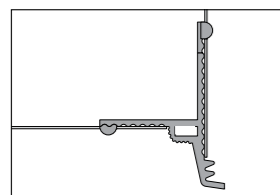
**Instrucciones del proceso La base debe ser plana, estar seca y libre de polvo y grasa. Eliminar cualquier residuo que reduzca la adhesión. Realizar un test para comprobar el adhesivo. Ver página 30.** Temperatura de instalación y del material base +5 hasta +40 °C. Cortar el perfil al largo deseado y montarlo al perfil de venta o puerta. Asegurar una adhesión correcta aplicando una precisión adicional al perfil. Quitar el papel de protección de la lengüeta y fijar la lamina protectora. Doble brevemente la malla hacia adelante para aplicar el compuesto de refuerzo La malla se emplasta en la capa fresca de mortero y se rellena con una espátula. Como último paso, retirar la lengüeta desde un extremo con un movimiento paralelo al perfil. Siga las instrucciones de procesamiento

### Perfil goterón EJOT® Pro TKP

Perfil goterón con malla de fibra de vidrio y conector.



#### Geometría



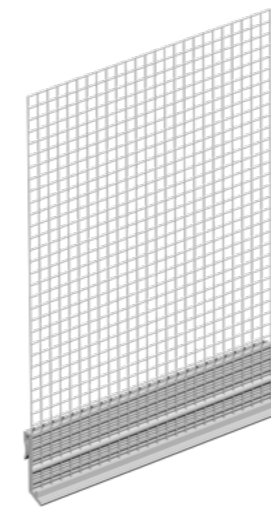
Descripción	Dimensiones [mm]	Longitud [m]	Piezas/caja	Metros/caja	Caja / palet	Metros/ palet	Malla	Nº artículo
	5	2,0	25	50	36	1.800	Blanco / 160 g	8809012040

#### Recomendaciones de instalación

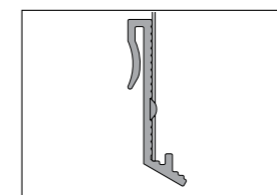
Los perfiles se conectan gracias al uso de conectores en la junta entre perfiles proceso. La malla de armadura debe aplicarse aproximadamente en el mismo ancho que las tiras de malla. El perfil goterón se emplasta en la capa fresca del mortero y se rellena con una espátula. La malla de la armadura principal debe llegar hasta el canto del perfil para reducir o evitar posibles grietas en zonas de impacto.

### Perfil Clip EJOT® Pro ASP

Perfil de plástico con malla de fibra de vidrio para fijar al perfil de arranque. Uso universal.



#### Geometría



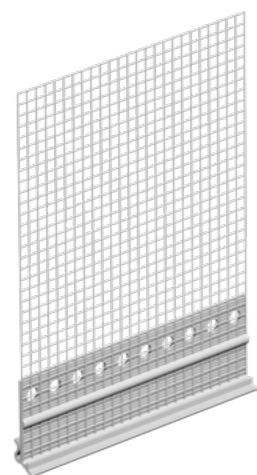
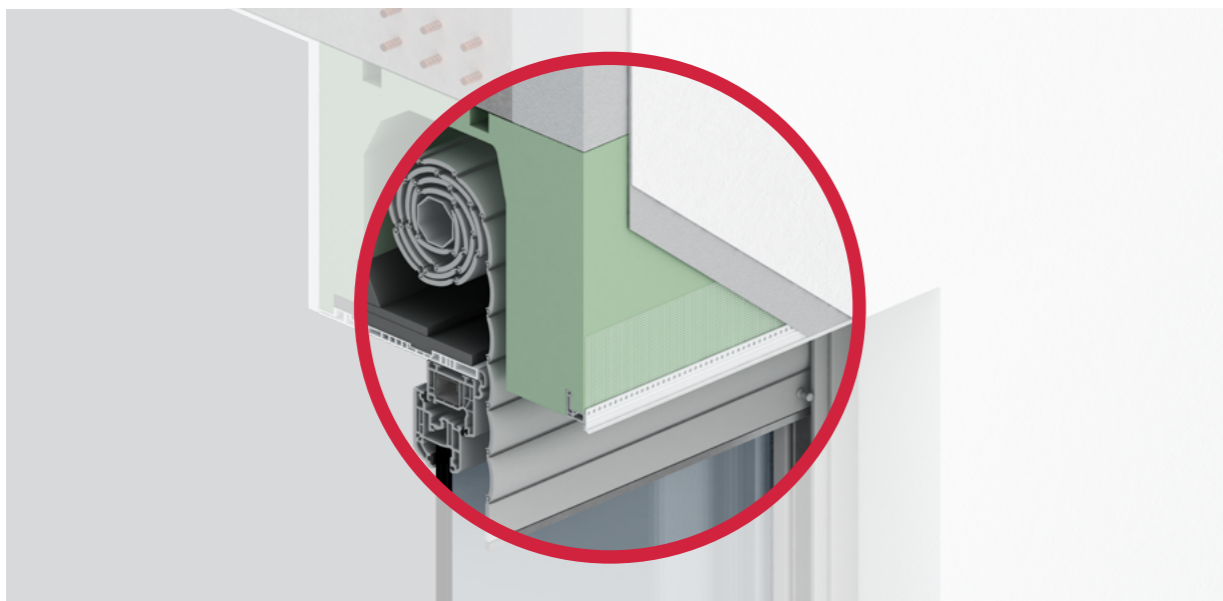
Descripción	Dimensiones [mm]	Longitud [m]	Piezas/caja	Metros/caja	Caja / palet	Metros/ palet	Malla	Nº artículo
	6	2,0	25	50	48	2.400	Blanco / 160 g	8805012040

#### Recomendaciones de instalación

Si es necesario, corte el perfil a la longitud requerida con unas tijeras para zócalos. Pautas de procesamiento: Si es necesario, corte el perfil a la longitud requerida con unas tijeras para zócalos. Solapar el perfil clip con la zona de contacto del perfil de arranque de al menos 10 cm. Doble brevemente la malla hacia adelante para aplicar el compuesto de refuerzo. La malla de la armadura principal debe llegar hasta el canto del perfil para reducir o evitar posibles grietas en zonas de impacto.

## Perfil Clip para cajas de persianas EJOT® Pro ASP-R

Perfil PVC con malla de fibra de vidrio para fijar a cajas de persianas con listón orientado hacia abajo.



### Aplicación

- > Para crear un acabado preciso y limpio con un drenaje del agua controlado.
- > El uso del perfil clip previene del contacto directo entre la caja de persiana y la capa de acabado, y también permite compensar posibles movimientos.

### Características

- > Drenaje de agua dirigido
- > Acabado preciso y limpio.
- > Superficie rugosa para una mejor adherencia de la capa de acabado.

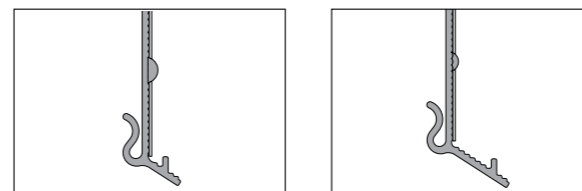
### Información técnica

- > Perfil de PVC-U (sin plastificar) con malla de fibra de vidrio de 160 g resistente a los álcalis y sin desplazamiento. Ancho de malla 12,5 cm.

### Tenga en cuenta

- > Almacenar en un lugar seco y fresco.
- > Transporte y almacenaje horizontal.

### Geometría



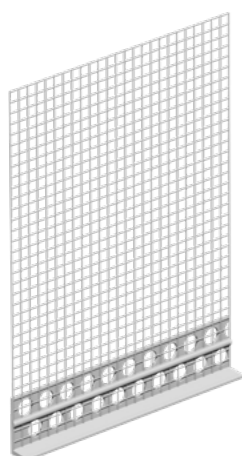
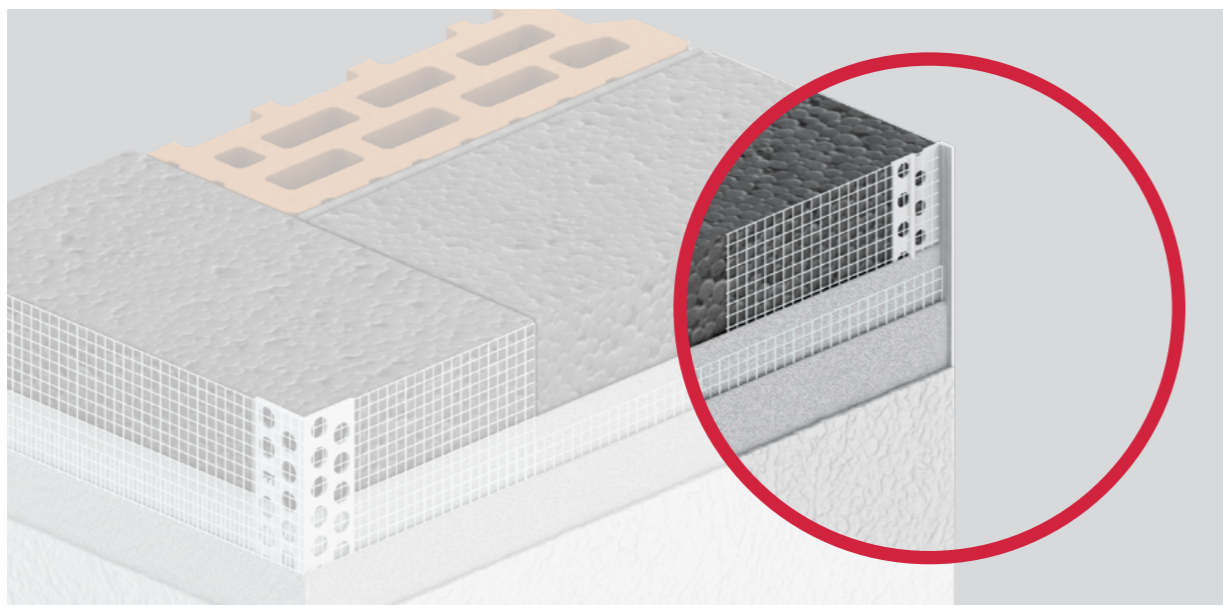
Descripción	Dimensiones [mm]	Longitud [m]	Piezas/caja	Metros/caja	Caja / palet	Metros/palet	Malla	Nº artículo
EJOT Pro ASP-R06/01-240-160-WN-12.5	6	2,4	30	72	44	3.168	Blanco / 160 g	8805040001
EJOT Pro ASP-R10/01-240-160-WN-12.5	10	2,4	30	72	44	3.168	Blanco / 160 g	8805040002

### Recomendaciones de instalación

Si es necesario, corte el perfil a la longitud requerida con unas tijeras para zócalos. Si es necesario, corte el perfil a la longitud requerida con unas tijeras para zócalos. Solapar el perfil clip con la zona de contacto al menos 10 cm. Doble brevemente la malla hacia adelante para aplicar el compuesto de refuerzo. La malla se incrusta en el compuesto de refuerzo húmedo y se rellena con una espátula de acuerdo con la alineación. La malla de la armadura principal debe llegar hasta el canto del perfil para reducir o evitar posibles grietas en zonas de impacto.

## Perfil Límite Acabado EJOT® Pro PAP

Perfil de plástico con malla de fibra de vidrio y listón para terminación del acabado.



### Aplicación

- > Para crear una terminación perfecta entre distintos (tipos de) acabados o detalles como por ejemplo, vanos de balcones.
- > Para permitir aristas y transiciones limpias entre revocos.

### Características

- > Acabado preciso y limpio.

### Información técnica

- > Perfil de PVC-U (sin plastificar) con malla de fibra de vidrio de 160 g resistente a los álcalis y sin desplazamiento
- > Ancho de malla 12.5 cm

### Tenga en cuenta

- > Almacenar en un lugar seco y fresco.
- > Transporte y almacenaje horizontal.

### Geometría



EJOT Pro PAP03/01

EJOT Pro PAP06/01

EJOT Pro PAP08/01

EJOT Pro PAP10/01

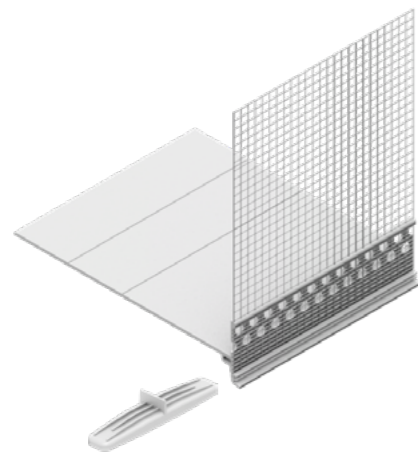
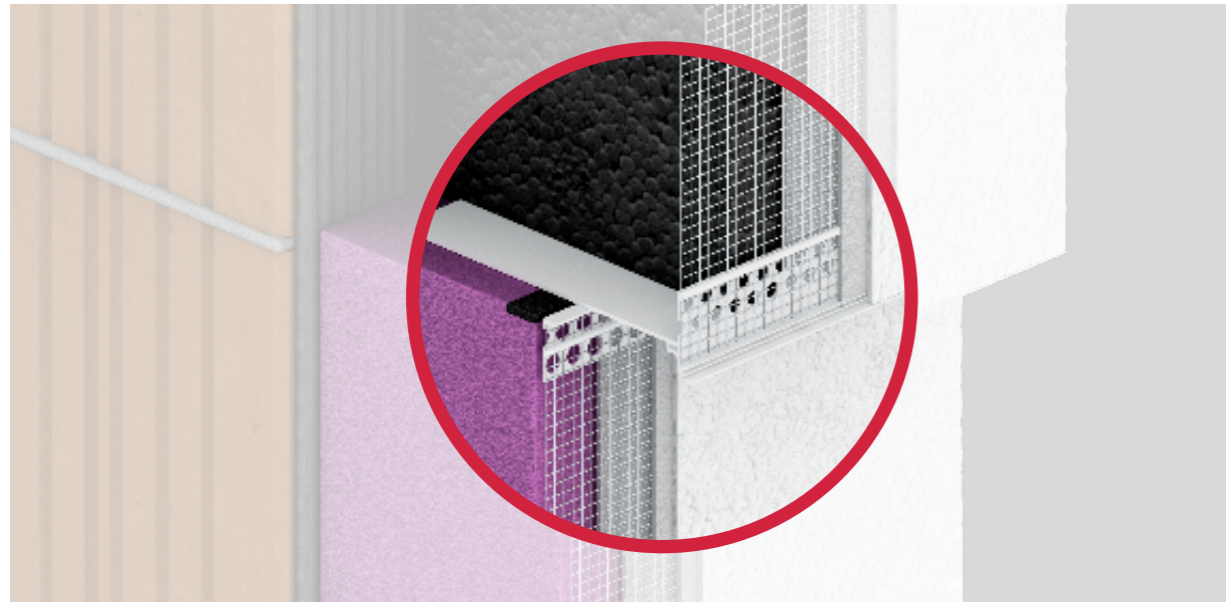
Descripción	Dimensiones [mm]	Longitud [m]	Piezas/ caja	Metros/ caja	Caja / palet	Metros/ palet	Malla	Nº artículo
	3	2,0	25	50	48	2400	Blanco / 160 g	8810012040
	6	2,0	25	50	48	2.400	Blanco / 160 g	8810022040
	8	2,0	25	50	48	2.400	Blanco / 160 g	8810032040
EJOT Pro PAP10/01-200-160-WL-12,5	10	2,0	25	50	48	2.400	Blanco / 160 g	8810042040

### Recomendaciones de instalación

Si es necesario, corte el perfil a la longitud requerida con unas tijeras para zócalos. Luego, el perfil se incrusta en el compuesto de refuerzo húmedo y se rellena con una espátula de acuerdo con la alineación. La malla de la armadura principal debe llegar hasta el canto del perfil para reducir o evitar posibles grietas en zonas de impacto.

## Perfil de inserción EJOT Pro SOP

Perfil goterón de PVC, con conector y malla de fibra de vidrio, para la conexión con zócalos sin puentes



### Aplicación

- > Para una conexión precisa con zócalos sin puentes térmicos en la transición entre el aislamiento de la zócalo y el aislamiento de la fachada.

### Características

- > Drenaje controlado del agua
- > Acabado preciso y limpio
- > Alineación de los cantos asegurada gracias a los conectores
- > Superficie rugosa para una mejor adherencia de la capa de acabado.
- > Conectores incluidos

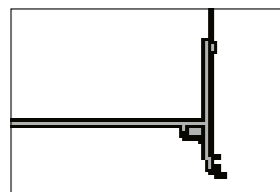
### Información técnica

- > Perfil PVC con malla de fibra de vidrio de 12,5 x 12,5 cm, álcali resistente e inamovible
- > Puede cortarse a medida utilizando puntos de rotura predeterminados : 90/120/150mm para el SOP180, y 60/90mm para el SOP120

### Nota

- > Almacenar en un lugar fresco y seco
- > Transporte y almacenaje horizontal.

### Geometría



EJOT Pro SOP 180

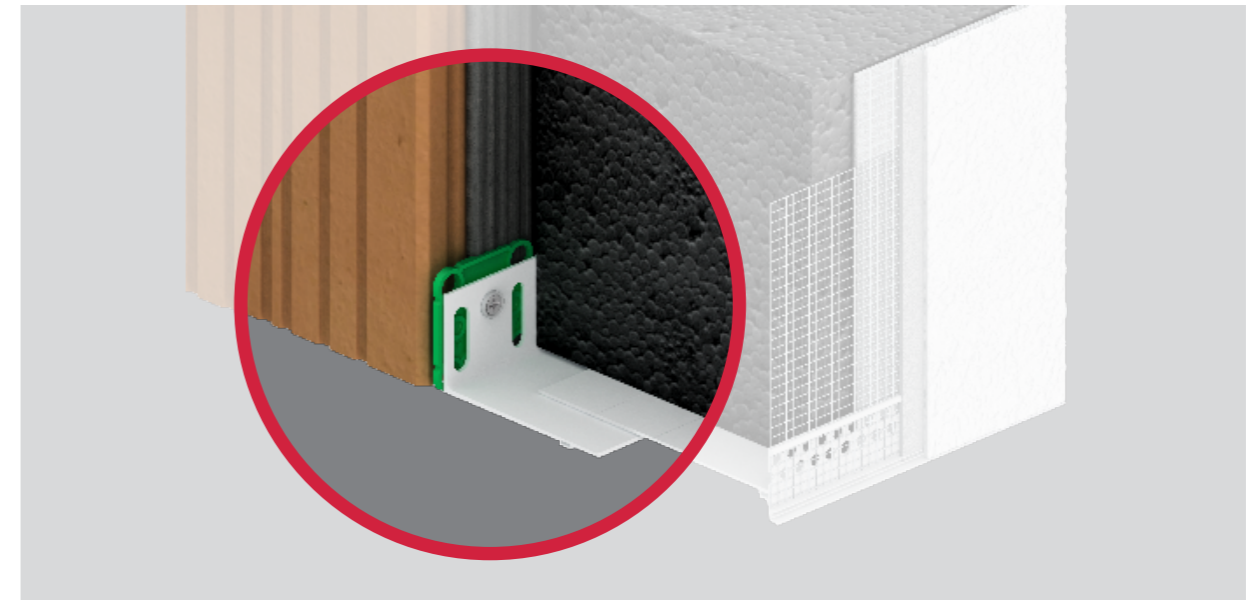
Descripción	Dimensiones [mm]	Dimensiones [mm]	Longitud [m]	Piezas/caja	Metros/caja	Caja / palet	IMetros/palet	Malla	Nº artículo
EJOT Pro SOP05-120/01-200-160-WN-12,5	5	120	2,0	10	20	39	780	Blanco/160 g	8806040002
EJOT Pro SOP05-180/01-200-160-WN-12,5	5	180	2,0	10	20	39	780	Blanco/160 g	8806012040

### Recomendaciones de instalación

Cortar el perfil al largo deseado con tijeras para perfiles de plástico. Insertar el perfil base entre el aislamiento de la fachada y el zócalo. Los perfiles se conectan por la parte delantera con el conector. Recomendamos el uso de una cinta entre el zócalo y el perfil. El mortero de armadura debe de recubrir la totalidad de la malla. El perfil SOP debe ser embebido en el mortero de armadura fresco. La malla de refuerzo debe llegar hasta el canto de este perfil con el fin de evitar posibles grietas en esta zona. Las ranuras del perfil goterón que sirven de guía, permiten cortar de manera óptima la malla de refuerzo. Los posibles restos de mortero en la parte visible del perfil deben ser limpiados, mientras este la capa de armado fresca.

## Perfil base EJOT® Pro BSOP

Perfil Angular de PVC con pretaladros para su fijación mecánica



### Aplicación

- > Para la formación segura del arranque del sistema junto al perfil de inserción SOP

### Características

- > Puentes térmicos reducidos - Solución formado por elementos en PVC, permite minimiza posible pérdida de energía
- > Con pretaladro de distintos diámetros - permite flexibilidad en la elección de la fijación

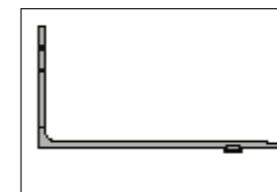
### Información técnica

- > Perfil angular rígido de PVC, disponible en 2 medidas de salida
- > Sujeción con el Kit de Montaje EJOT

### Nota

- > Almacenar en un lugar fresco y seco
- > Transporte y almacenaje horizontal

### Geometría



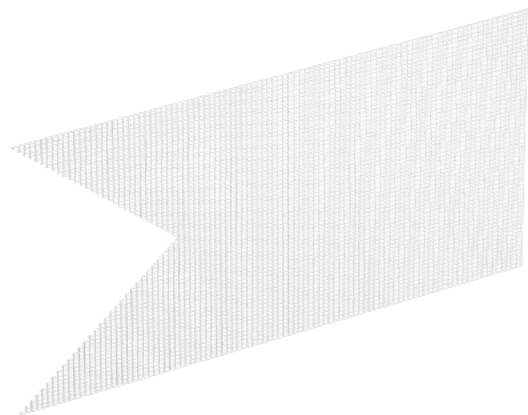
EJOT Pro BSOP 80

Descripción	Dimensiones [mm]	Longitud [m]	Piezas/caja	Metros/caja	Caja / palet	Metros/palet	Malla	Nº artículo
EJOT BSOP50/01-200	50	2,0	10	20	135	2700	x	9806040008
EJOT BSOP80/01-200	80	2,0	10	20	117	2340	x	9806040009

### Recomendaciones de instalación

El muro debe de estar recto, seco y en buen estado. Las posibles irregularidades de la pared se pueden compensar con el uso de separadores entre el muro y el perfil BSOP. Presentar y nivelar el perfil angular BSOP para formar el arranque, y fijar mecánicamente (3 uds./metro) con el Kit de Montaje EJOT.

EJOT® Pro APF-400x250-160-WN



**Rango de aplicación**

- > Para refuerzo adicional de las esquinas
- > Fijación bajo las mallas de refuerzo

**Características**

- > Hecha de malla de fibra de vidrio
- > Previene grietas en el acabado
- > Dimensiones: largo 400 mm x ancho 250 mm

Descripción	Dimensio- nes Ancho x	Piezas/ caja	Nº artículo
EJOT® Pro APF-400x250-160-WN	400 x 250	100	8813040001

EJOT® tijeras de perfil PS



**Rango de aplicación**

- > Tijeras especiales con superficie de apoyo para el corte exacto de perfiles
- > Escala angular para cortes a inglete de 15 a 90°, p. gramo. para juntas de esquina

**Características**

- > Ligero y manejable
- > Mango ergonómico de plástico
- > Apta para diestros y zurdos

Descripción	Piezas/caja	Nº artículo
EJOT® tijeras ingletadoras PS	1	9814000000

EJOT Limpiador de perfil



**Rango de aplicación**

- > Limpiador especial para la limpieza de perfiles de ventanas de PVC
- > También adecuado para
  - > Perfiles de PVC laminado
  - > Superficies anodizadas y con recubrimiento de polvo

**Características**

- > Olor suave
- > Secado rápido
- > sin pelar

Descripción	Contenido [ml]	Piezas/caja	Nº artículo
EJOT Limpiador de perfiles	1.000	1	9814000001

# Recomendaciones de instalación

## Instalación de perfiles para Sistemas de Aislamiento Térmico Exterior (SATE)

Además de elegir el producto adecuado para cada aplicación, una correcta instalación de los mismos es importante para asegurar la fiabilidad de los productos, así como del sistema SATE completo. Como norma, se debe asumir que el trabajo preliminar se corresponde con las reglas de la tecnología generalmente reconocidas.

Un ejemplo es la instalación profesional y estable de ventanas y puertas, de forma que los movimientos no admitidos puedan descartarse. El contratista del SATE debe asegurar la conexión de puertas y ventanas al sistema SATE, de forma que sea resistente al agua de lluvia.





## Recomendaciones de instalación

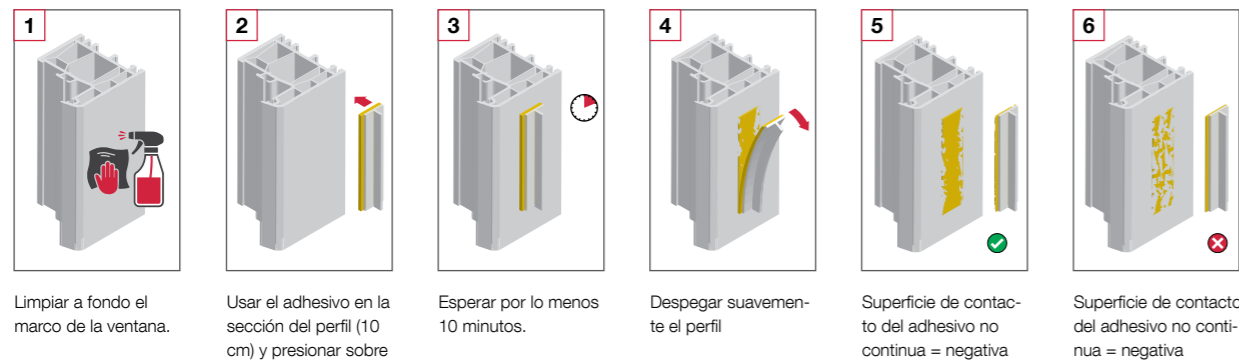
### Test de adhesivo

#### Preparación

- > La superficie donde va el adhesivo tiene que prepararse previamente y limpiarse con un producto adecuado. Utilizar productos de limpieza recomendados por EJOT o el fabricante de ventanas.
- > Todas las superficies tienen que estar niveladas, secas y libres de residuos que puedan reducir la adhesión, libres de polvo y grasa y aptas para la adhesión.
- > Antes de juntar perfiles de conexión, es necesario realizar un test de adhesivo.
- > Se recomienda tener documentación fotográfica.
- > La prueba de adherencia debe realizarse en un lugar oculto en el perfil del marco de la ventana sin luz solar directa.

#### Test de implementación

- > Pegue el perfil en el marco de la ventana y presiónelo firmemente.
- > Esperar al menos 10 minutos, y despegar suavemente el perfil.
- > El daño debe tener ligar en la cinta de espuma.
- > El test de adhesivo es positivo cuando el área de contacto es continua, la rotura se produce en la cinta de espuma, y el área adhesiva restante es de al menos un 80%
- > Si el test de adhesivo es positivo, los respectivos perfiles de conexión pueden usarse de acuerdo a la preparación del sustrato que ya hemos llevado a cabo anteriormente.



## Recomendaciones de instalación

#### Temperatura de almacenaje y procesado

- > Todos los perfiles de conexión tienen que ser almacenados en un lugar seco, a prueba de heladas, y almacenado en cajas horizontalmente. La temperatura durante la instalación del material base debe ser al menos de 5°C y hasta 40°C máximo.

#### Juntas de perfil y corte a medida

- > En general, debemos evitar cortar los perfiles en piezas y solo debemos hacerlo en el tercio superior del componente, si el largo entregado se excede.
- > Para cortes a medida, ejecución de juntas de perfil y formaciones de esquina, se deben utilizar herramientas adecuadas como tijeras de yunque.

- > Las juntas longitudinales y juntas en el área de las esquinas (con inglete si es necesario), tienen que estar a prueba de fugas.
- > Formación de la junta en el área de la esquina, dependiendo del perfil. Perfiles empalmados: el perfil más corto se empalma con el perfil más largo. Cortar perfiles a inglete.

#### Procesamiento

- > Los perfiles de conexión deben instalarse libre de tensiones en el sustrato y en la parte frontal del aislamiento. Después de colocar el perfil, debemos presionarlo firmemente en toda su longitud. Para los perfiles con adhesivo, la presión de contacto es decisiva para que el adhesivo cumpla con su función.

- > Evitar huecos detrás de los perfiles.
- > Los perfiles de conexión se adhieren directamente al marco de la puerta o ventana. No se permite una reducción de la superficie de adherencia (por ejemplo, mediante láminas protectoras que sobresalgan o similares).



En el folleto "Formación de detalles con perfiles y cintas de sellado de juntas para yeso exterior y SATE" de la Asociación Alemana de Sistemas de Aislamiento, Yeso y Mortero (VDPM), generalmente se requiere la prueba adhesiva en el caso de una versión final con conexión adhesiva. El folleto es obligatorio para Alemania, pero puede servir como ayuda para la toma de decisiones fuera de Alemania.

#### ¿Necesita apoyo con la implementación o evaluación de la muestra de adhesivo?

**Contáctenos Nuestro equipo de servicio SATE**

El folleto es obligatorio para Alemania, pero puede servir como ayuda para la toma de decisiones fuera de Alemania.



## Nuestro servicio 360° – Estamos aquí para ti

Tu satisfacción es lo primero

**EJOT dispone de una amplia gama de productos y saber hacer experto, cuando se trata de aplicaciones profesionales en fachadas.**

Con las referencias de fijaciones para SATE, los elementos de montaje sobre SATE y los perfiles, tendrás acceso a todas las soluciones desde un mismo proveedor, y te beneficiarás de una amplia gama de servicios técnicos. Nuestro servicio logístico te asegura entregas a nivel nacional para las 3 áreas de producto

Nuestro objetivo es ser concebidos como tu partner de confianza. Por eso lo estamos satisfechos cuando tú también lo



- > Con nuestro equipo de ventas, ofrecemos un servicio a nivel nacional y estaremos encantados de aconsejarte directamente en obra.
- > Ofrecemos una amplia gama de productos en distintas áreas de aplicación para tu sistema - un único proveedor para tenerlo todo coordinado.
- > Nuestro saber hacer es excepcional en las áreas más diversas de la tecnología de anclado, cubriendo varias áreas de negocio. Por eso, estamos encantados de aconsejarte a lo largo de todo el proceso de compra, controlando todos los componentes del sistema.
- > Juntos, buscamos soluciones para tus conexiones y aplicaciones
- > Ofrecemos soluciones personalizadas con entregas combinadas para las 3 áreas de negocio, cubriendo todo el territorio nacional.

## Servicios EJOT® de un vistazo

### Soporte en obra

- > Servicio técnico en obra
- > Pruebas de arrancamiento
- > Pruebas para evaluar el estado de la pared sobre la que vamos a fijar el sistema.
- > Test de adhesivo para perfiles de conexión con

### Logística

- > Logística eficiente
- > Almacenes logísticos estratégicamente ubicados.
- > Disponibilidad a nivel internacional.
- > Entregas combinadas para las 3 áreas de negocio.

### Atención individual personalizada

- > Formación sobre productos y guías de instalación.
- > Clasificación y listado de los elementos de montaje necesarios.
- > Predimensionamiento de los elementos de montaje relevantes para la seguridad.
- > Predimensionamiento para anclajes sobre tabique hueco.

### Otros servicios

- > Folletos
- > Newsletter
- > Pliego de condiciones para peticiones de oferta.
- > Vídeos de aplicación

### Contacto

- > Servicio técnico personalizado.



## EJOT® Noticias de construcción

Suscríbete ahora y mantente al día con nuestra newsletter

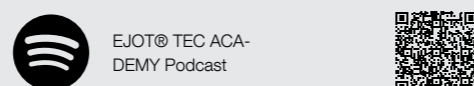
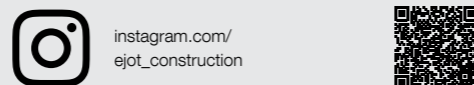
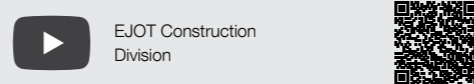
Manténgase actualizado sobre nuestros últimos productos y tecnologías con nuestra newsletter. Recibe información actual gratuita, así como consejos de procesamiento y videos de los sectores Building Fasteners y SATE

**Esperamos que te suscribas.**



Go to subscription form: [www.ejot.es/construccion-newsletter-subscripcion](http://www.ejot.es/construccion-newsletter-subscripcion)

### EJOT® Construcción Redes Sociales



## Estamos comprometidos contigo

EJOT® es miembro de varias asociaciones y organizaciones.



Asociación Europea para Sistemas de Aislamiento Térmico Exterior  
[www.ea-etics.eu](http://www.ea-etics.eu)



Asociación para Sistemas de Aislamiento Térmico Compuesto. (Asociación para Sistemas de Aislamiento Térmico Compuesto)  
[www.vdpm.info](http://www.vdpm.info)



Instituto de Construcción y Medioambiente. V.  
[www.bau-umwelt.de](http://www.bau-umwelt.de)



Instituto Tecnológico de Ventanas (Instituto Tecnológico de Ventanas)  
[www.ift-rosenheim.de](http://www.ift-rosenheim.de)



Sistemas de aislamiento térmico ARGE Quality Group  
[www.waermedaemmsysteme.at](http://www.waermedaemmsysteme.at)



Grupo austriaco para trabajos de enlucido  
[www.oep.at](http://www.oep.at)

### Otras asociaciones e institutos profesionales relevantes.



Asociación de materiales para la construcción y componentes para fachadas ventiladas. (asociación profesional de materiales y componentes para fachadas ventiladas)  
[www.fvhf.de](http://www.fvhf.de)



Asociación Alemana de Tornillos e.V. (Asociación Alemana de Tornillos)  
[www.schraubenverband.de](http://www.schraubenverband.de)



Asociación de Ventanas + Fachadas (Asociación de Ventanas + Fachadas)  
[www.window.de](http://www.window.de)



Asociación de la Industria de Herramientas. (Asociación de la Industria de Herramientas)



Asociación de la Industria para sistemas de construcción ligera (Asociación de la Industrial para Sistemas de Construcción Industrial Ligera)  
[www.ifbs.de](http://www.ifbs.de)



Miembro de la Asociación Solar Alemana Solarwirtschaft e. V. (Asociación Solar Alemana)  
[www.solarwirtschaft.de](http://www.solarwirtschaft.de)



Global Fastener Alliance®  
[www.globalfasteneralliance.com](http://www.globalfasteneralliance.com)



Agencia de Información de Acero Inoxidable  
[www.edelstahl-rostfrei.de](http://www.edelstahl-rostfrei.de)



[www.ppa-europe.eu](http://www.ppa-europe.eu)



Asociación austriaca de comercio de fachadas ventiladas (Austrian professional association for ventilated facades)  
[www.oefhf.at](http://www.oefhf.at)



[www.mcma.co.uk](http://www.mcma.co.uk)



## At home in many trades

Áreas de negocio EJOT® de un vistazo

Con la División de Construcción, EJOT te ofrece soluciones de fijación profesionales para la industria de la construcción, en los sectores de construcción industrial ligera y SATE.

Con EJOT, tendrás todas las soluciones para casi todas las aplicaciones, desde un mismo proveedor con las mismas calidades de siempre.

**Soluciones de fijación para Térmica Exterior**  
**Sistemas Compuestos de Aislamiento (SATE)**  
 Anclajes especiales para la fijación de aislamientos en sistemas de paredes exteriores

**Elementos de montaje para implementos**  
 Soluciones de fijación para la fijación planificada y posterior de elementos adjuntos a fachadas SATE

**Perfiles para Aislamiento Térmico Exterior**  
**Sistemas compuestos (SATE)**  
 Perfiles para revocos de alta calidad

**Construcción de madera**  
 Tecnología de fijación de alta calidad para anclaje y montaje directo en construcciones de madera

**Construcción ligera industrial**  
 Elementos de fijación de alta calidad para la fijación de chapas perfiladas y paneles sándwich en el sector de la construcción ligera industrial

**Solar**  
 Tecnología de fijación para instalaciones solares y fotovoltaicas en tejados de perfiles de acero trapezoidales y elementos sándwich, así como para su uso en tejados de fibrocemento

**Cubierta plana**  
 Elementos de fijación y herramientas de instalación para la fijación eficaz de membranas aislantes e impermeabilizantes en cubiertas planas y cubiertas ligeramente inclinadas

**Fachadas Retroventiladas**  
 Sistema de subestructura completo con consolas, tornillos, soluciones de anclaje, anclajes de soporte de aislamiento y anclajes

**Tecnología de anclaje**  
 Productos especiales para anclajes mecánicos en hormigón fisurado y no fisurado, así como productos sin presión química y, por lo tanto, sin expansión para fijaciones pesadas en hormigón y mampostería

**Tecnología de ventanas y fachadas de vidrio**  
 Elementos de fijación de alta calidad para montaje de ventanas y puertas y uso en sistemas de fachada de aluminio/vidrio

**Trabajo Interior**  
 Productos especiales para la fijación de tableros de virutas de madera y para la fijación de elementos de fijación en placas de yeso, mampostería u hormigón



## Tecnología de fijación para la industria de la construcción

**La División de Fijaciones para Construcción de EJOT abastece a segmentos cualificados del sector de la construcción. Esto incluye aplicaciones profesionales para envolventes e instalaciones técnicas en interiores.**

En EJOT, nuestra meta es alcanzar la más alta calidad. Nuestros clientes se benefician de nuestros tornillos y anclajes. Por lo que una instalación fiable significa también bajos costes por fallos para el cliente. Además, las uniones duraderas conllevan la mejor de las protecciones contra costosas reclamaciones de clientes finales. Por eso seguiremos fabricando nuestras gamas más estratégicas en nuestras plantas certificadas según los más altos estándares de calidad.

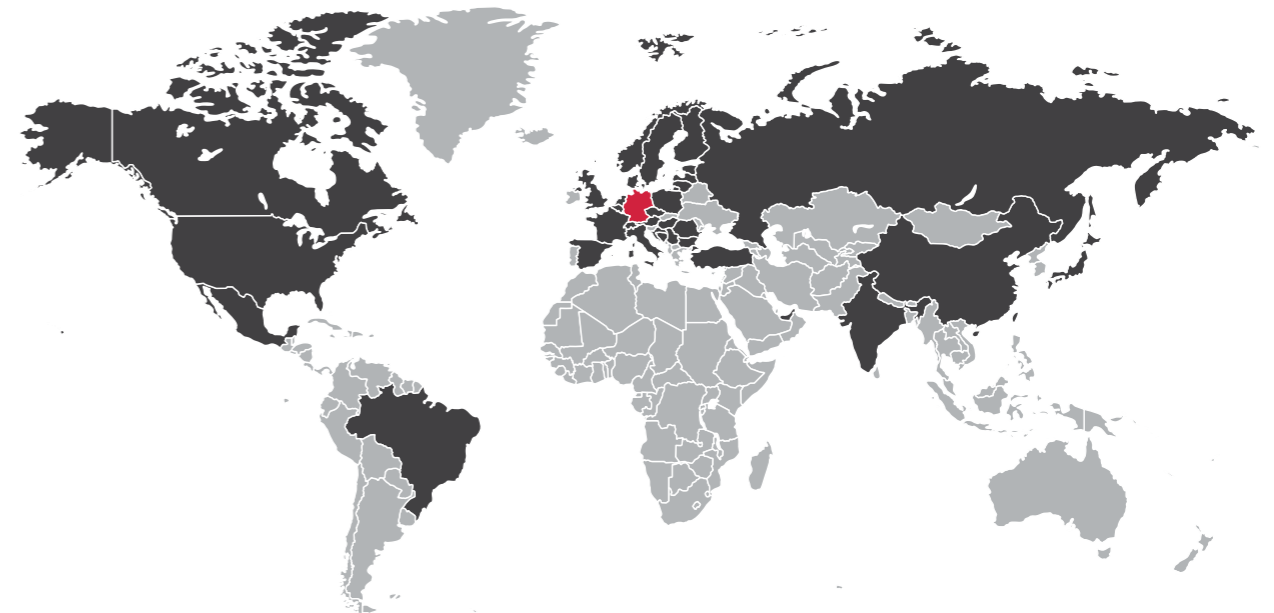
Proporcionamos a nuestros clientes los conocimientos necesarios para la aplicación de nuestros productos. Y en caso necesario, siempre estamos ahí para asesorarle sobre sistemas de fijación.



Calidad EJOT online:  
[www.ejot.es/calidad](http://www.ejot.es/calidad)

## The international EJOT® group

El origen está en Alemania, el futuro en el mundo



### Ubicaciones en todo

[www.ejot.es/contacto](http://www.ejot.es/contacto)



Encuentre su persona de contacto para todas las empresas de distribución y producción de EJOT y nuestras oficinas asociadas y de ventas en todo el mundo. Esperamos tener noticias de usted.



### 40 millones Tornillos

En nuestras fábricas alrededor del mundo, producimos más de 40 millones de tornillos para la división de construcción, cada día.



### 24.000 Productos

Entre tornillos y anclajes, la gama de productos de EJOT auna más de 24.000 referencias.



### 1.500 Patentes

Nuestros ingenieros están constantemente desarrollando nuevas soluciones, y ya contamos actualmente con más de 1.500 patentes.



### 1922 fundada

La historia de EJOT se remonta a principios del siglo 20.



### 3.800 Empleados

Más de 3.800 empleados alrededor del mundo trabajan para ti cada día.

ENGINEERED IN

GERMANY

La mayoría de nuestros productos se producen en Alemania y son desarrollados por el departamento de I+D.



**EJOT Ibérica SLU**

C/Adolfo Pérez Esquivel 3 - Oficina 31

28232 Las Rozas

T +34 91 630 08 22

F +49 2752 908-731

construccionninfoes@ejot.com

www.ejot.es